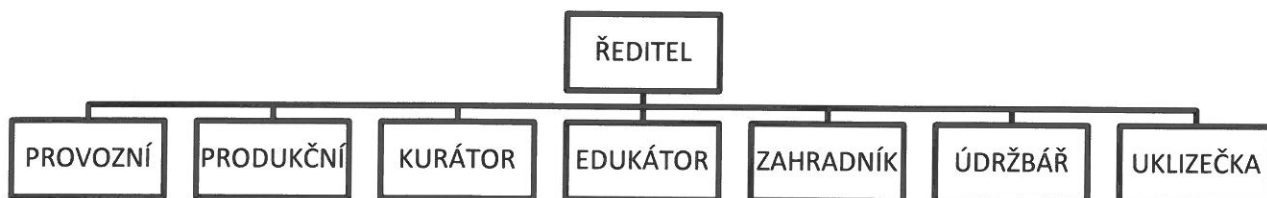


## PŘÍLOHA Č. 1- ORGANIZAČNÍ SCHÉMA



Rozhodnutím ředitele organizace je možné některé funkce sloučit do jednoho pracovního poměru.

Rozhodnutím ředitele mohou v organizaci pracovat na DPP další profese jako: ekonom, mzdový účetní, pokladní, domovník, technik IT, průvodce, architekt, administrativní pracovník, asistent v médiích, reklamě a PR, odborný konzultant, odborný asistent, tlumočník, číšník/servírka, uklízečka, údržbář, zahradník, herec, hudebník, fotograf, ladič pián, pokrývač, klempíř, a další.

  
Památník Antonína Dvořáka  
Vysoká u Příbrami 69  
262 42 p. Rožmitál p.Třem.  
Tel./fax: +420 318818115