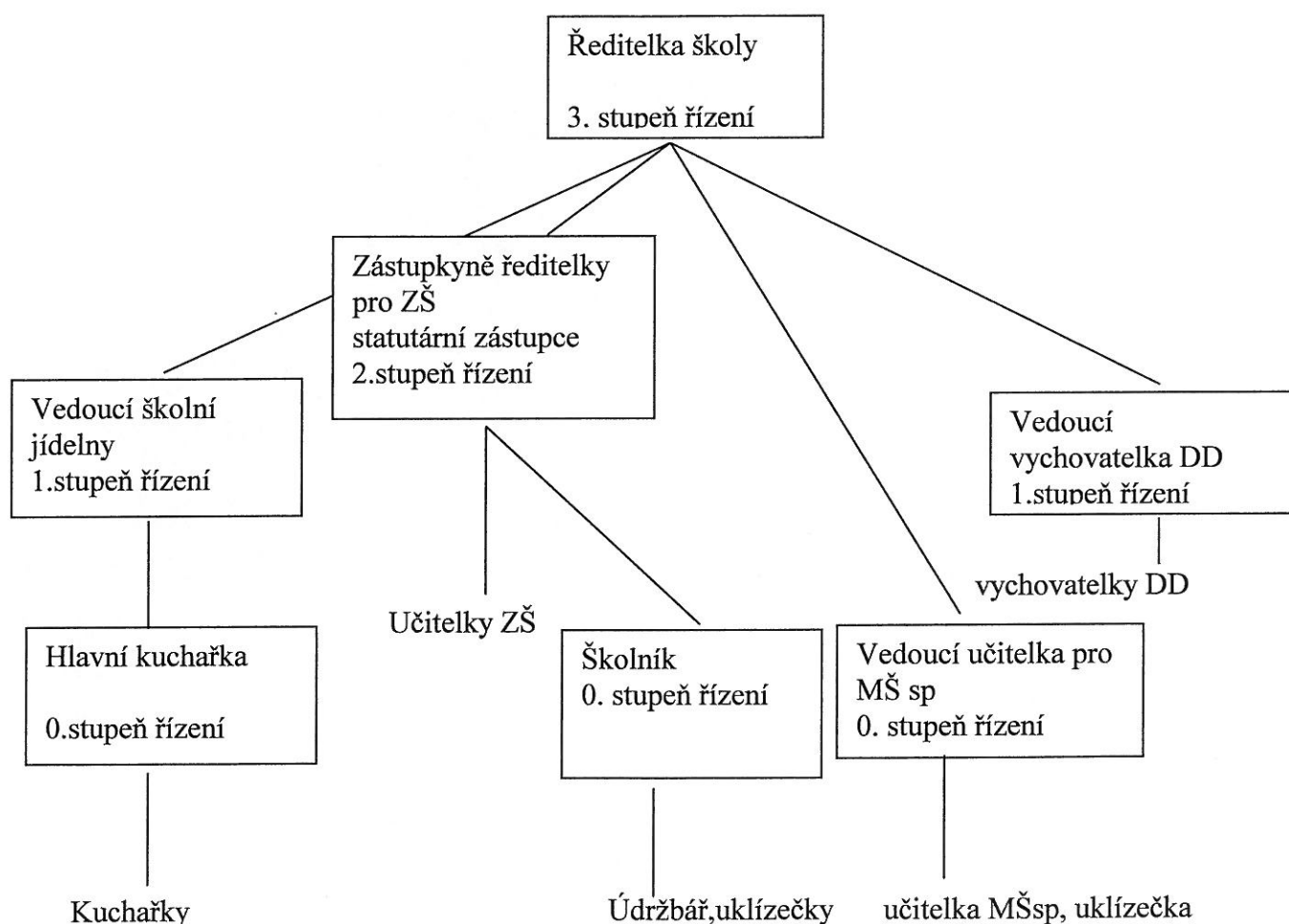


## Článek 18

Vedoucí pracovníci a jejich kompetence.

### ORGANIZAČNÍ SCHÉMA



**Ředitel školy** - vedoucí zaměstnanec podle §124, odst. 3 ZP, 3. stupeň řízení - statutární orgán, řídí vedoucí zaměstnance na 2. a 1. stupni řízení.

**Zástupkyně ředitele**, - 2. stupeň řízení, řídí a kontroluje a hodnotí práci pedagogů základní školy, školníka provozních zaměstnanců

**Vedoucí výchovatelka** dětského domova - vedoucí zaměstnanec podle §124, odst 3 ZP, 1. stupeň řízení - řídí a kontroluje a hodnotí práci podřízených zaměstnanců – vychovatelé dětského domova, noční vychovatelé, zdravotnice