

DOTAZNÍK

Vážená studentko, vážený studente,

prosím zdvořile o upřímné vyplnění tohoto dotazníku, jehož smyslem je získat vzorek nápadů na naší každodenní společnou práci.

Zpracované výsledky budou využity ředitelem školy pro další zkvalitnění činnosti naší školy.

Vyplněné DOTAZNÍKY se nedostanou do rukou nepovolaným osobám!

POKYNY PRO VYPLNĚNÍ DOTAZNÍKU

U každé položky označte symbolem "x" právě jednu hodnotu ze stupnice podle KLÍČE.

KLÍČ

- +3 ano, bez výhrad souhlasím
- +2 většinou ano, souhlasím s drobnými výhradami
- +1 spíše ano, souhlasím s výhradami
- 0 neutrální postoj, střídavě souhlasím či nesouhlasím
- 1 spíše nesouhlasím, než souhlasím
- 2 nesouhlasím s drobnými výhradami
- 3 ne, zásadně nesouhlasím

+3 +2 +1 0 -1 -2 -3

	+3	+2	+1	0	-1	-2	-3
01. Škola má v regionu "dobré jméno"							
02. Jsem rád(a), že studuji na této škole.							
03. S kvalitou výuky na škole jsem spokojen(a).							
04. Studium na této škole je náročné.							
05. Studium na této škole je prestižní záležitost.							
06. Škola ve mně vzbudila chuť do dalšího studia.							
07. Se svými spolužáky mám dobré vztahy.							
08. Studenti naší třídy i studenti školy "tvoří dobrou partu".							
09. Ve škole vládne studijní rivalita mezi jednotlivými žáky.							
10. Pokud bych nyní stál(a) opět před volbou střední školy, vybral(a) bych si opět tuto školu.							
11. Škola poskytuje dostatečnou pomoc při volbě povolání či dalšího studia.							
12. Škola je materiálně dobře vybavena.							
13. Kultura vnitřního prostředí školy je dobrá.							
14. Informační systém školy je kvalitní, vše důležité se dozvím včas.							
15. Učitelé se chovají k žákům přátelsky.							
16. Důvěřuji většině učitelů.							
17. Třídní učitel(ka) nám vždy chce a umí pomoci.							
18. Většina učitelů je při klasifikaci spravedlivá a objektivní.							
19. Většina učitelů patří mezi odborníky ve svém oboru.							
20. Učitelé chodí do hodin včas a jsou na hodiny dobře připraveni.							
21. Učitelé rádi mění metody vyučování.							

DOPLŇUJÍCÍ OTÁZKY

D1 Ve škole mi nejvíce vadí:

D2 Nejvíce spokojen(a) jsem ve škole byl(a) s:

D3 Zapiš tři své nejoblíbenější učitele, tj. učitele, kteří Tě nejvíce naučili, kterých si nejvíce vážíš, uveď důvody rozhodnutí:

učitel	důvody

D4 Zapiš tři učitele, kteří Tě naučili nejméně a volbu zdůvodni:

učitel	důvody

OSTATNÍ SDĚLENÍ "NA ADRESU ŠKOLY"

Předem děkuji za čas, který jste věnoval(a) na vyplnění dotazníku.

RNDr. Jiří Šlégl v.r.

STŘEDNÍ ODBORNÁ ŠKOLA
A STŘEDNÍ ODBORNÉ UČILIŠTĚ,
Mladá Boleslav, Jičínská 762

TŘÍDA: 3.CA 2022

OTÁZKA ČÍSLO	POČET ODPOVĚDÍ	+3		+2		+1		0		-1		-2		-3		BEZ ODPOVĚDÍ		Σ
		Σ	%	Σ	%	Σ	%	Σ	%	Σ	%	Σ	%	Σ	%	Σ	%	
1.	22	1	4,5	8	36,4	4	18,2	5	22,7	3	13,6	1	4,5	0	0,0	0	0,0	22
2.	22	1	4,5	7	31,8	3	13,6	8	36,4	2	9,1	1	4,5	0	0,0	0	0,0	22
3.	22	1	4,5	2	9,1	10	45,5	5	22,7	4	18,2	0	0,0	0	0,0	0	0,0	22
4.	22	0	0,0	2	9,1	7	31,8	8	36,4	5	22,7	0	0,0	0	0,0	0	0,0	22
5.	22	0	0,0	1	4,5	4	18,2	11	50,0	1	4,5	1	4,5	4	18,2	0	0,0	22
6.	22	3	13,6	0	0,0	4	18,2	6	27,3	1	4,5	3	13,6	5	22,7	0	0,0	22
7.	22	15	68,2	5	22,7	0	0,0	2	9,1	0	0,0	0	0,0	0	0,0	0	0,0	22
8.	22	9	40,9	5	22,7	5	22,7	1	4,5	2	9,1	0	0,0	0	0,0	0	0,0	22
9.	22	3	13,6	1	4,5	6	27,3	8	36,4	1	4,5	0	0,0	3	13,6	0	0,0	22
10.	22	1	4,5	2	9,1	3	13,6	6	27,3	1	4,5	3	13,6	6	27,3	0	0,0	22
11.	22	0	0,0	7	31,8	3	13,6	10	45,5	1	4,5	0	0,0	1	4,5	0	0,0	22
12.	22	0	0,0	1	4,5	4	18,2	7	31,8	4	18,2	2	9,1	4	18,2	0	0,0	22
13.	22	0	0,0	2	9,1	6	27,3	10	45,5	1	4,5	2	9,1	1	4,5	0	0,0	22
14.	22	0	0,0	1	4,5	6	27,3	6	27,3	4	18,2	3	13,6	2	9,1	0	0,0	22
15.	22	1	4,5	7	31,8	5	22,7	6	27,3	3	13,6	0	0,0	0	0,0	0	0,0	22
16.	22	1	4,5	7	31,8	8	36,4	2	9,1	3	13,6	1	4,5	0	0,0	0	0,0	22
17.	22	8	36,4	6	27,3	5	22,7	2	9,1	0	0,0	1	4,5	0	0,0	0	0,0	22
18.	22	2	9,1	9	40,9	4	18,2	4	18,2	2	9,1	1	4,5	0	0,0	0	0,0	22
19.	22	2	9,1	4	18,2	10	45,5	3	13,6	2	9,1	0	0,0	1	4,5	0	0,0	22
20.	22	4	18,2	9	40,9	5	22,7	3	13,6	1	4,5	0	0,0	0	0,0	0	0,0	22
21.	22	1	4,5	6	27,3	3	13,6	8	36,4	3	13,6	1	4,5	0	0,0	0	0,0	22

STŘEDNÍ ODBORNÁ ŠKOLA
A STŘEDNÍ ODBORNÉ UČILIŠTĚ,
Mladá Boleslav, Jičínská 762

TŘÍDA: 3.D 2022

OTÁZKA ČÍSLO	POČET ODPOVĚDÍ	+3		+2		+1		0		-1		-2		-3		BEZ ODPOVĚDÍ		Σ
		Σ	%	Σ	%	Σ	%	Σ	%	Σ	%	Σ	%	Σ	%	Σ	%	
1.	31	3	9,7	6	19,4	5	16,1	5	16,1	9	29,0	3	9,7	0	0,0	0	0,0	31
2.	31	6	19,4	6	19,4	7	22,6	8	25,8	2	6,5	2	6,5	0	0,0	0	0,0	31
3.	30	0	0,0	6	19,4	10	32,3	5	16,1	3	9,7	4	12,9	2	6,5	1	3,2	31
4.	31	2	6,5	3	9,7	8	25,8	11	35,5	1	3,2	3	9,7	3	9,7	0	0,0	31
5.	31	1	3,2	1	3,2	5	16,1	9	29,0	6	19,4	4	12,9	5	16,1	0	0,0	31
6.	31	2	6,5	5	16,1	2	6,5	10	32,3	3	9,7	1	3,2	8	25,8	0	0,0	31
7.	31	17	54,8	5	16,1	5	16,1	3	9,7	0	0,0	0	0,0	1	3,2	0	0,0	31
8.	31	5	16,1	10	32,3	8	25,8	3	9,7	4	12,9	1	3,2	0	0,0	0	0,0	31
9.	31	1	3,2	2	6,5	2	6,5	14	45,2	3	9,7	5	16,1	4	12,9	0	0,0	31
10.	30	6	19,4	3	9,7	2	6,5	6	19,4	5	16,1	2	6,5	6	19,4	1	3,2	31
11.	31	5	16,1	4	12,9	9	29,0	6	19,4	3	9,7	3	9,7	1	3,2	0	0,0	31
12.	31	1	3,2	7	22,6	3	9,7	6	19,4	6	19,4	6	19,4	2	6,5	0	0,0	31
13.	31	1	3,2	5	16,1	7	22,6	13	41,9	1	3,2	2	6,5	2	6,5	0	0,0	31
14.	31	2	6,5	7	22,6	6	19,4	6	19,4	4	12,9	3	9,7	3	9,7	0	0,0	31
15.	31	5	16,1	5	16,1	4	12,9	11	35,5	3	9,7	3	9,7	0	0,0	0	0,0	31
16.	31	5	16,1	5	16,1	5	16,1	3	9,7	5	16,1	5	16,1	3	9,7	0	0,0	31
17.	30	16	51,6	7	22,6	1	3,2	3	9,7	0	0,0	1	3,2	2	6,5	1	3,2	31
18.	31	4	12,9	10	32,3	5	16,1	6	19,4	4	12,9	1	3,2	1	3,2	0	0,0	31
19.	31	6	19,4	11	35,5	5	16,1	4	12,9	2	6,5	2	6,5	1	3,2	0	0,0	31
20.	31	2	6,5	11	35,5	7	22,6	5	16,1	4	12,9	1	3,2	1	3,2	0	0,0	31
21.	31	0	0,0	5	16,1	2	6,5	8	25,8	3	9,7	9	29,0	4	12,9	0	0,0	31

STŘEDNÍ ODBORNÁ ŠKOLA
A STŘEDNÍ ODBORNÉ UČILIŠTĚ,
Mladá Boleslav, Jičínská 762

TŘÍDA: 3.F 2022

OTÁZKA ČÍSLO	POČET ODPOVĚDÍ	+3		+2		+1		0		-1		-2		-3		BEZ ODPOVĚDÍ		Σ
		Σ	%	Σ	%	Σ	%	Σ	%	Σ	%	Σ	%	Σ	%	Σ	%	
1.	18	1	5,6	4	22,2	8	44,4	5	27,8	0	0,0	0	0,0	0	0,0	0	0,0	18
2.	18	0	0,0	7	38,9	6	33,3	5	27,8	0	0,0	0	0,0	0	0,0	0	0,0	18
3.	18	0	0,0	7	38,9	9	50,0	2	11,1	0	0,0	0	0,0	0	0,0	0	0,0	18
4.	18	2	11,1	3	16,7	1	5,6	7	38,9	4	22,2	1	5,6	0	0,0	0	0,0	18
5.	18	1	5,6	1	5,6	3	16,7	6	33,3	3	16,7	4	22,2	0	0,0	0	0,0	18
6.	18	0	0,0	0	0,0	3	16,7	5	27,8	4	22,2	1	5,6	5	27,8	0	0,0	18
7.	18	14	77,8	3	16,7	0	0,0	1	5,6	0	0,0	0	0,0	0	0,0	0	0,0	18
8.	17	13	72,2	1	5,6	1	5,6	2	11,1	0	0,0	0	0,0	0	0,0	1	5,6	18
9.	18	0	0,0	0	0,0	2	11,1	11	61,1	1	5,6	2	11,1	2	11,1	0	0,0	18
10.	18	1	5,6	2	11,1	4	22,2	6	33,3	2	11,1	1	5,6	2	11,1	0	0,0	18
11.	17	0	0,0	5	27,8	5	27,8	4	22,2	3	16,7	0	0,0	0	0,0	1	5,6	18
12.	18	2	11,1	6	33,3	2	11,1	5	27,8	0	0,0	2	11,1	1	5,6	0	0,0	18
13.	17	0	0,0	3	16,7	6	33,3	5	27,8	0	0,0	2	11,1	1	5,6	1	5,6	18
14.	17	3	16,7	4	22,2	4	22,2	5	27,8	0	0,0	0	0,0	1	5,6	1	5,6	18
15.	18	2	11,1	10	55,6	4	22,2	0	0,0	2	11,1	0	0,0	0	0,0	0	0,0	18
16.	18	2	11,1	7	38,9	5	27,8	2	11,1	1	5,6	1	5,6	0	0,0	0	0,0	18
17.	18	15	83,3	2	11,1	1	5,6	0	0,0	0	0,0	0	0,0	0	0,0	0	0,0	18
18.	18	6	33,3	4	22,2	4	22,2	0	0,0	3	16,7	1	5,6	0	0,0	0	0,0	18
19.	18	8	44,4	8	44,4	1	5,6	1	5,6	0	0,0	0	0,0	0	0,0	0	0,0	18
20.	18	2	11,1	12	66,7	2	11,1	1	5,6	0	0,0	0	0,0	1	5,6	0	0,0	18
21.	18	0	0,0	3	16,7	5	27,8	6	33,3	1	5,6	0	0,0	3	16,7	0	0,0	18

STŘEDNÍ ODBORNÁ ŠKOLA
A STŘEDNÍ ODBORNÉ UČILIŠTĚ,
Mladá Boleslav, Jičínská 762

TŘÍDA: 4.A 2022

OTÁZKA ČÍSLO	POČET ODPOVĚDÍ	+3		+2		+1		0		-1		-2		-3		BEZ ODPOVĚDÍ		Σ
		Σ	%	Σ	%	Σ	%	Σ	%	Σ	%	Σ	%	Σ	%	Σ	%	
1.	19	1	5,3	4	21,1	7	36,8	5	26,3	0	0,0	2	10,5	0	0,0	0	0,0	19
2.	19	2	10,5	7	36,8	4	21,1	4	21,1	1	5,3	1	5,3	0	0,0	0	0,0	19
3.	19	1	5,3	10	52,6	4	21,1	3	15,8	1	5,3	0	0,0	0	0,0	0	0,0	19
4.	19	1	5,3	8	42,1	1	5,3	7	36,8	1	5,3	0	0,0	1	5,3	0	0,0	19
5.	19	1	5,3	4	21,1	2	10,5	6	31,6	4	21,1	2	10,5	0	0,0	0	0,0	19
6.	19	1	5,3	1	5,3	4	21,1	5	26,3	2	10,5	2	10,5	4	21,1	0	0,0	19
7.	19	5	26,3	3	15,8	1	5,3	2	10,5	4	21,1	4	21,1	0	0,0	0	0,0	19
8.	19	0	0,0	3	15,8	2	10,5	5	26,3	4	21,1	2	10,5	3	15,8	0	0,0	19
9.	19	0	0,0	2	10,5	5	26,3	4	21,1	3	15,8	2	10,5	3	15,8	0	0,0	19
10.	19	4	21,1	1	5,3	3	15,8	4	21,1	1	5,3	2	10,5	4	21,1	0	0,0	19
11.	19	1	5,3	3	15,8	7	36,8	3	15,8	1	5,3	3	15,8	1	5,3	0	0,0	19
12.	19	3	15,8	8	42,1	3	15,8	3	15,8	2	10,5	0	0,0	0	0,0	0	0,0	19
13.	19	5	26,3	5	26,3	4	21,1	5	26,3	0	0,0	0	0,0	0	0,0	0	0,0	19
14.	19	5	26,3	3	15,8	6	31,6	3	15,8	2	10,5	0	0,0	0	0,0	0	0,0	19
15.	19	5	26,3	3	15,8	7	36,8	2	10,5	1	5,3	1	5,3	0	0,0	0	0,0	19
16.	19	3	15,8	5	26,3	5	26,3	3	15,8	0	0,0	1	5,3	2	10,5	0	0,0	19
17.	19	13	68,4	3	15,8	1	5,3	2	10,5	0	0,0	0	0,0	0	0,0	0	0,0	19
18.	19	5	26,3	8	42,1	3	15,8	2	10,5	1	5,3	0	0,0	0	0,0	0	0,0	19
19.	19	4	21,1	9	47,4	3	15,8	3	15,8	0	0,0	0	0,0	0	0,0	0	0,0	19
20.	19	4	21,1	9	47,4	3	15,8	3	15,8	0	0,0	0	0,0	0	0,0	0	0,0	19
21.	19	0	0,0	2	10,5	3	15,8	8	42,1	3	15,8	2	10,5	1	5,3	0	0,0	19

STŘEDNÍ ODBORNÁ ŠKOLA
A STŘEDNÍ ODBORNÉ UČILIŠTĚ,
Mladá Boleslav, Jičínská 762

TŘÍDA: 4.B 2022

OTÁZKA ČÍSLO	POČET ODPOVĚDÍ	+3		+2		+1		0		-1		-2		-3		BEZ ODPOVĚDÍ		Σ
		Σ	%	Σ	%	Σ	%	Σ	%	Σ	%	Σ	%	Σ	%	Σ	%	
1.	5	0	0,0	1	20,0	2	40,0	2	40,0	0	0,0	0	0,0	0	0,0	0	0,0	5
2.	5	2	40,0	3	60,0	0	0,0	0	0,0	0	0,0	0	0,0	0	0,0	0	0,0	5
3.	5	0	0,0	1	20,0	3	60,0	1	20,0	0	0,0	0	0,0	0	0,0	0	0,0	5
4.	5	0	0,0	0	0,0	2	40,0	3	60,0	0	0,0	0	0,0	0	0,0	0	0,0	5
5.	5	0	0,0	0	0,0	0	0,0	4	80,0	0	0,0	1	20,0	0	0,0	0	0,0	5
6.	5	1	20,0	0	0,0	0	0,0	1	20,0	0	0,0	1	20,0	2	40,0	0	0,0	5
7.	5	4	80,0	1	20,0	0	0,0	0	0,0	0	0,0	0	0,0	0	0,0	0	0,0	5
8.	5	2	40,0	1	20,0	0	0,0	2	40,0	0	0,0	0	0,0	0	0,0	0	0,0	5
9.	5	0	0,0	0	0,0	1	20,0	1	20,0	2	40,0	0	0,0	1	20,0	0	0,0	5
10.	5	3	60,0	0	0,0	0	0,0	2	40,0	0	0,0	0	0,0	0	0,0	0	0,0	5
11.	5	1	20,0	1	20,0	2	40,0	1	20,0	0	0,0	0	0,0	0	0,0	0	0,0	5
12.	5	1	20,0	1	20,0	1	20,0	0	0,0	2	40,0	0	0,0	0	0,0	0	0,0	5
13.	5	0	0,0	2	40,0	2	40,0	1	20,0	0	0,0	0	0,0	0	0,0	0	0,0	5
14.	5	0	0,0	3	60,0	2	40,0	0	0,0	0	0,0	0	0,0	0	0,0	0	0,0	5
15.	5	2	40,0	1	20,0	2	40,0	0	0,0	0	0,0	0	0,0	0	0,0	0	0,0	5
16.	5	2	40,0	2	40,0	0	0,0	0	0,0	1	20,0	0	0,0	0	0,0	0	0,0	5
17.	5	2	40,0	1	20,0	2	40,0	0	0,0	0	0,0	0	0,0	0	0,0	0	0,0	5
18.	5	2	40,0	2	40,0	1	20,0	0	0,0	0	0,0	0	0,0	0	0,0	0	0,0	5
19.	5	1	20,0	2	40,0	1	20,0	0	0,0	1	20,0	0	0,0	0	0,0	0	0,0	5
20.	5	2	40,0	3	60,0	0	0,0	0	0,0	0	0,0	0	0,0	0	0,0	0	0,0	5
21.	5	0	0,0	2	40,0	1	20,0	1	20,0	0	0,0	1	20,0	0	0,0	0	0,0	5

STŘEDNÍ ODBORNÁ ŠKOLA
A STŘEDNÍ ODBORNÉ UČILIŠTĚ,
Mladá Boleslav, Jičínská 762

TŘÍDA: 4.L 2022

OTÁZKA ČÍSLO	POČET ODPOVĚDÍ	+3		+2		+1		0		-1		-2		-3		BEZ ODPOVĚDÍ		Σ
		Σ	%	Σ	%	Σ	%	Σ	%	Σ	%	Σ	%	Σ	%	Σ	%	
1.	12	3	25,0	5	41,7	3	25,0	1	8,3	0	0,0	0	0,0	0	0,0	0	0,0	12
2.	12	5	41,7	2	16,7	3	25,0	2	16,7	0	0,0	0	0,0	0	0,0	0	0,0	12
3.	12	2	16,7	4	33,3	2	16,7	4	33,3	0	0,0	0	0,0	0	0,0	0	0,0	12
4.	12	1	8,3	4	33,3	4	33,3	2	16,7	0	0,0	1	8,3	0	0,0	0	0,0	12
5.	12	0	0,0	0	0,0	1	8,3	8	66,7	2	16,7	1	8,3	0	0,0	0	0,0	12
6.	12	3	25,0	2	16,7	3	25,0	2	16,7	1	8,3	0	0,0	1	8,3	0	0,0	12
7.	12	9	75,0	3	25,0	0	0,0	0	0,0	0	0,0	0	0,0	0	0,0	0	0,0	12
8.	12	5	41,7	4	33,3	1	8,3	1	8,3	0	0,0	1	8,3	0	0,0	0	0,0	12
9.	11	0	0,0	0	0,0	2	16,7	4	33,3	1	8,3	0	0,0	4	33,3	1	8,3	12
10.	12	4	33,3	4	33,3	2	16,7	1	8,3	1	8,3	0	0,0	0	0,0	0	0,0	12
11.	12	2	16,7	5	41,7	2	16,7	1	8,3	1	8,3	1	8,3	0	0,0	0	0,0	12
12.	12	1	8,3	6	50,0	3	25,0	1	8,3	1	8,3	0	0,0	0	0,0	0	0,0	12
13.	12	3	25,0	7	58,3	2	16,7	0	0,0	0	0,0	0	0,0	0	0,0	0	0,0	12
14.	12	3	25,0	3	25,0	6	50,0	0	0,0	0	0,0	0	0,0	0	0,0	0	0,0	12
15.	12	7	58,3	1	8,3	3	25,0	1	8,3	0	0,0	0	0,0	0	0,0	0	0,0	12
16.	12	5	41,7	1	8,3	5	41,7	0	0,0	0	0,0	1	8,3	0	0,0	0	0,0	12
17.	12	11	91,7	0	0,0	1	8,3	0	0,0	0	0,0	0	0,0	0	0,0	0	0,0	12
18.	12	5	41,7	3	25,0	2	16,7	1	8,3	0	0,0	1	8,3	0	0,0	0	0,0	12
19.	12	4	33,3	2	16,7	4	33,3	1	8,3	0	0,0	0	0,0	1	8,3	0	0,0	12
20.	12	5	41,7	5	41,7	1	8,3	0	0,0	1	8,3	0	0,0	0	0,0	0	0,0	12
21.	12	1	8,3	2	16,7	1	8,3	2	16,7	2	16,7	3	25,0	1	8,3	0	0,0	12

STŘEDNÍ ODBORNÁ ŠKOLA
A STŘEDNÍ ODBORNÉ UČILIŠTĚ,
Mladá Boleslav, Jičínská 762

TŘÍDA: 2.NA 2022

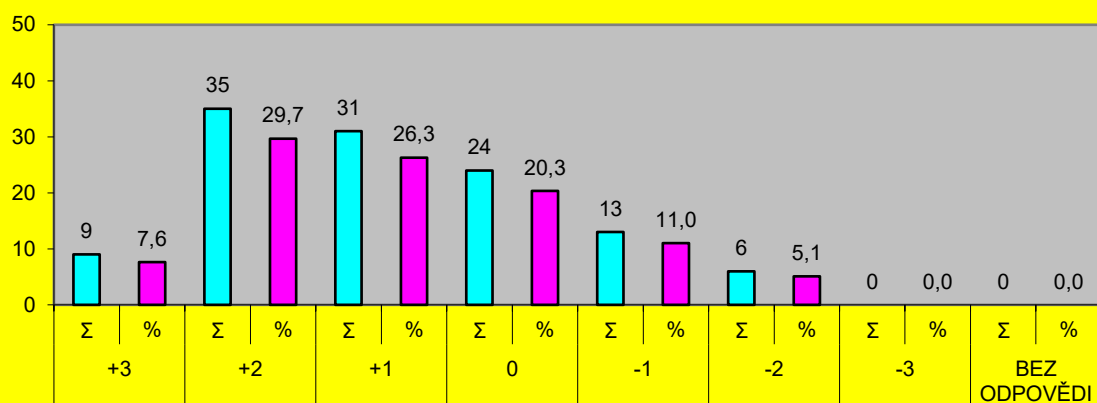
OTÁZKA ČÍSLO	POČET ODPOVĚDÍ	+3		+2		+1		0		-1		-2		-3		BEZ ODPOVĚDÍ		Σ
		Σ	%	Σ	%	Σ	%	Σ	%	Σ	%	Σ	%	Σ	%	Σ	%	
1.	11	0	0,0	7	63,6	2	18,2	1	9,1	1	9,1	0	0,0	0	0,0	0	0,0	11
2.	11	4	36,4	1	9,1	5	45,5	1	9,1	0	0,0	0	0,0	0	0,0	0	0,0	11
3.	11	0	0,0	6	54,5	4	36,4	1	9,1	0	0,0	0	0,0	0	0,0	0	0,0	11
4.	11	2	18,2	1	9,1	3	27,3	5	45,5	0	0,0	0	0,0	0	0,0	0	0,0	11
5.	11	0	0,0	1	9,1	1	9,1	8	72,7	0	0,0	1	9,1	0	0,0	0	0,0	11
6.	10	0	0,0	1	9,1	2	18,2	2	18,2	5	45,5	0	0,0	0	0,0	1	9,1	11
7.	11	6	54,5	5	45,5	0	0,0	0	0,0	0	0,0	0	0,0	0	0,0	0	0,0	11
8.	11	0	0,0	6	54,5	1	9,1	4	36,4	0	0,0	0	0,0	0	0,0	0	0,0	11
9.	11	0	0,0	0	0,0	1	9,1	2	18,2	3	27,3	5	45,5	0	0,0	0	0,0	11
10.	11	3	27,3	0	0,0	3	27,3	4	36,4	1	9,1	0	0,0	0	0,0	0	0,0	11
11.	11	0	0,0	0	0,0	3	27,3	5	45,5	3	27,3	0	0,0	0	0,0	0	0,0	11
12.	11	0	0,0	2	18,2	5	45,5	3	27,3	0	0,0	1	9,1	0	0,0	0	0,0	11
13.	11	0	0,0	6	54,5	2	18,2	3	27,3	0	0,0	0	0,0	0	0,0	0	0,0	11
14.	11	2	18,2	2	18,2	2	18,2	2	18,2	3	27,3	0	0,0	0	0,0	0	0,0	11
15.	11	0	0,0	9	81,8	2	18,2	0	0,0	0	0,0	0	0,0	0	0,0	0	0,0	11
16.	11	1	9,1	8	72,7	2	18,2	0	0,0	0	0,0	0	0,0	0	0,0	0	0,0	11
17.	11	11	100,0	0	0,0	0	0,0	0	0,0	0	0,0	0	0,0	0	0,0	0	0,0	11
18.	11	1	9,1	9	81,8	1	9,1	0	0,0	0	0,0	0	0,0	0	0,0	0	0,0	11
19.	11	4	36,4	6	54,5	1	9,1	0	0,0	0	0,0	0	0,0	0	0,0	0	0,0	11
20.	11	3	27,3	5	45,5	0	0,0	3	27,3	0	0,0	0	0,0	0	0,0	0	0,0	11
21.	11	0	0,0	3	27,3	2	18,2	4	36,4	0	0,0	0	0,0	2	18,2	0	0,0	11

**STŘEDNÍ ODBORNÁ ŠKOLA
A STŘEDNÍ ODBORNÉ UČILIŠTĚ,
Mladá Boleslav, Jičínská 762**

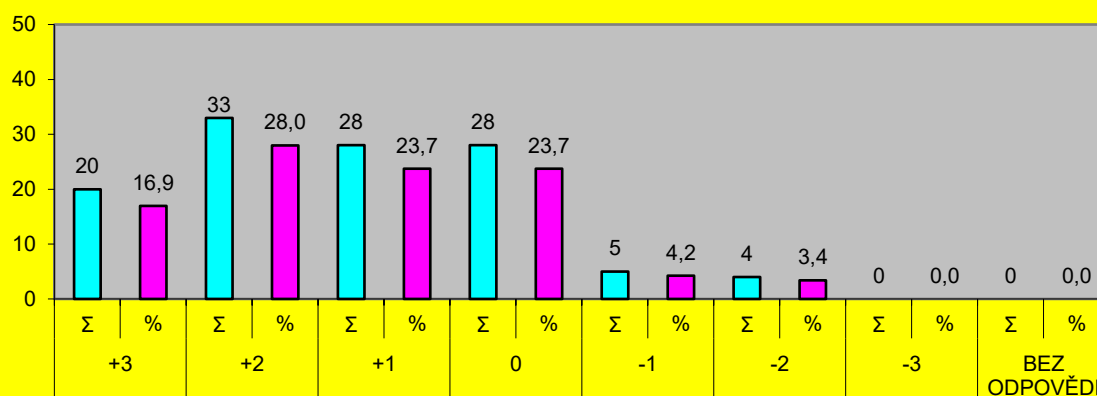
S U M Á Ř 2 0 2 2

OTÁZKA ČÍSLO	POČET ODPOVĚDÍ	+3		+2		+1		0		-1		-2		-3		BEZ ODPOVĚDÍ		Σ
		Σ	%	Σ	%	Σ	%	Σ	%	Σ	%	Σ	%	Σ	%	Σ	%	
1.	118	9	7,6	35	29,7	31	26,3	24	20,3	13	11,0	6	5,1	0	0,0	0	0,0	118
2.	118	20	16,9	33	28,0	28	23,7	28	23,7	5	4,2	4	3,4	0	0,0	0	0,0	118
3.	117	4	3,4	36	30,5	42	35,6	21	17,8	8	6,8	4	3,4	2	1,7	1	0,8	118
4.	118	8	6,8	21	17,8	26	22,0	43	36,4	11	9,3	5	4,2	4	3,4	0	0,0	118
5.	118	3	2,5	8	6,8	16	13,6	52	44,1	16	13,6	14	11,9	9	7,6	0	0,0	118
6.	117	10	8,5	9	7,6	18	15,3	31	26,3	16	13,6	8	6,8	25	21,2	1	0,8	118
7.	118	70	59,3	25	21,2	6	5,1	8	6,8	4	3,4	4	3,4	1	0,8	0	0,0	118
8.	117	34	28,8	30	25,4	18	15,3	18	15,3	10	8,5	4	3,4	3	2,5	1	0,8	118
9.	117	4	3,4	5	4,2	19	16,1	44	37,3	14	11,9	14	11,9	17	14,4	1	0,8	118
10.	117	22	18,6	12	10,2	17	14,4	29	24,6	11	9,3	8	6,8	18	15,3	1	0,8	118
11.	117	9	7,6	25	21,2	31	26,3	30	25,4	12	10,2	7	5,9	3	2,5	1	0,8	118
12.	118	8	6,8	31	26,3	21	17,8	25	21,2	15	12,7	11	9,3	7	5,9	0	0,0	118
13.	117	9	7,6	30	25,4	29	24,6	37	31,4	2	1,7	6	5,1	4	3,4	1	0,8	118
14.	117	15	12,7	23	19,5	32	27,1	22	18,6	13	11,0	6	5,1	6	5,1	1	0,8	118
15.	118	22	18,6	36	30,5	27	22,9	20	16,9	9	7,6	4	3,4	0	0,0	0	0,0	118
16.	118	19	16,1	35	29,7	30	25,4	10	8,5	10	8,5	9	7,6	5	4,2	0	0,0	118
17.	117	76	64,4	19	16,1	11	9,3	7	5,9	0	0,0	2	1,7	2	1,7	1	0,8	118
18.	118	25	21,2	45	38,1	20	16,9	13	11,0	10	8,5	4	3,4	1	0,8	0	0,0	118
19.	118	29	24,6	42	35,6	25	21,2	12	10,2	5	4,2	2	1,7	3	2,5	0	0,0	118
20.	118	22	18,6	54	45,8	18	15,3	15	12,7	6	5,1	1	0,8	2	1,7	0	0,0	118
21.	118	2	1,7	23	19,5	17	14,4	37	31,4	12	10,2	16	13,6	11	9,3	0	0,0	118

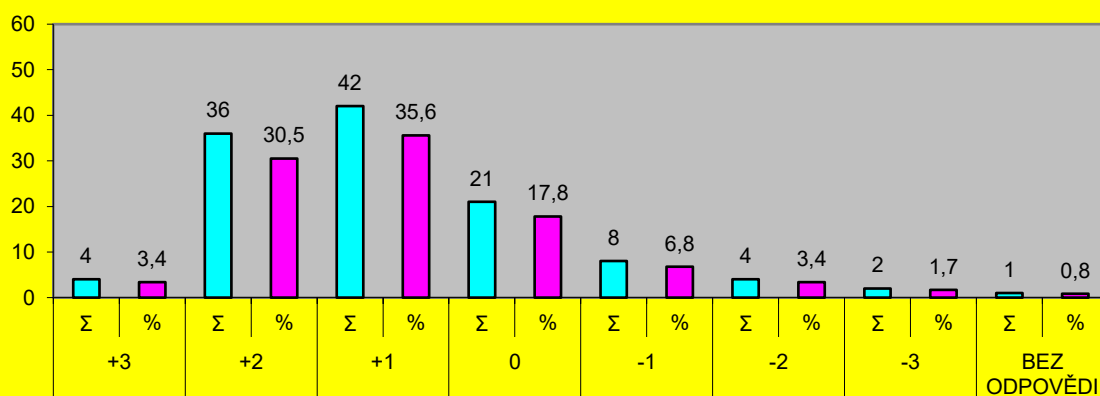
1. Škola má v regionu "dobré jméno".



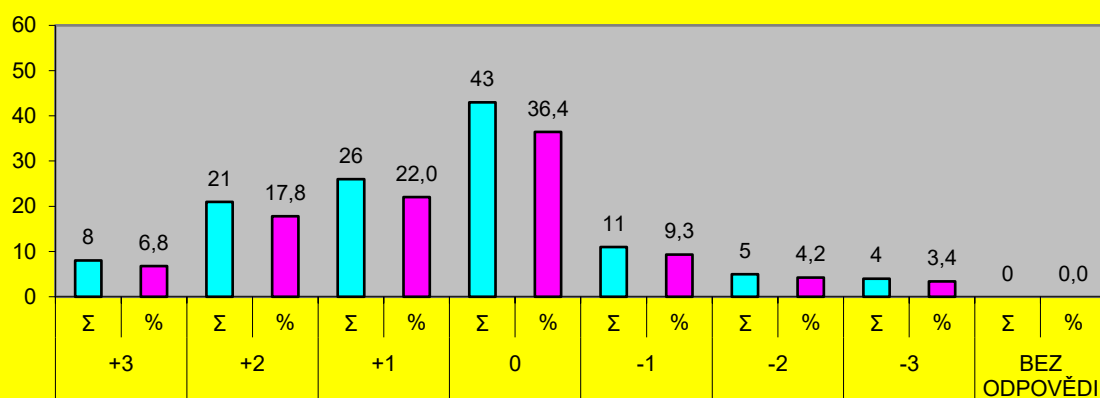
2. Jsem rád(a), že studuji na této škole.



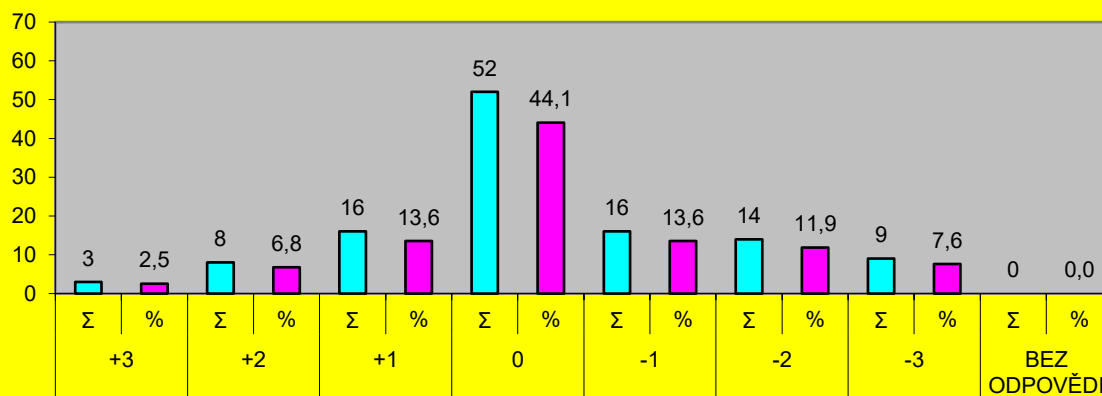
3. S kvalitou výuky na škole jsem spokojen(a).



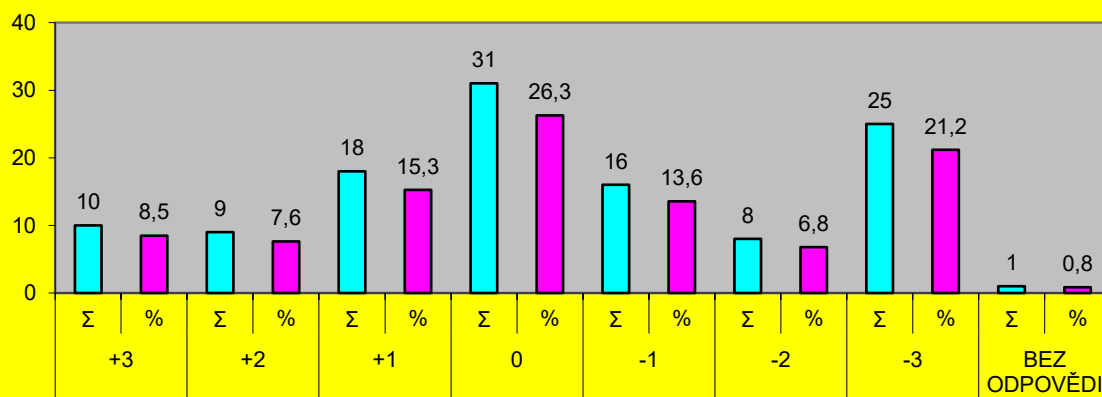
4. Studium na škole je velmi náročné.



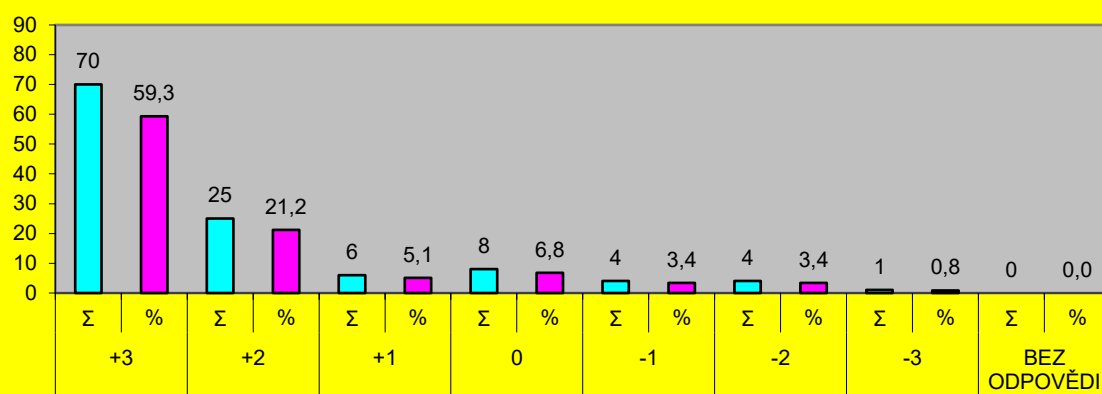
5. Studium na této škole je prestižní záležitost.



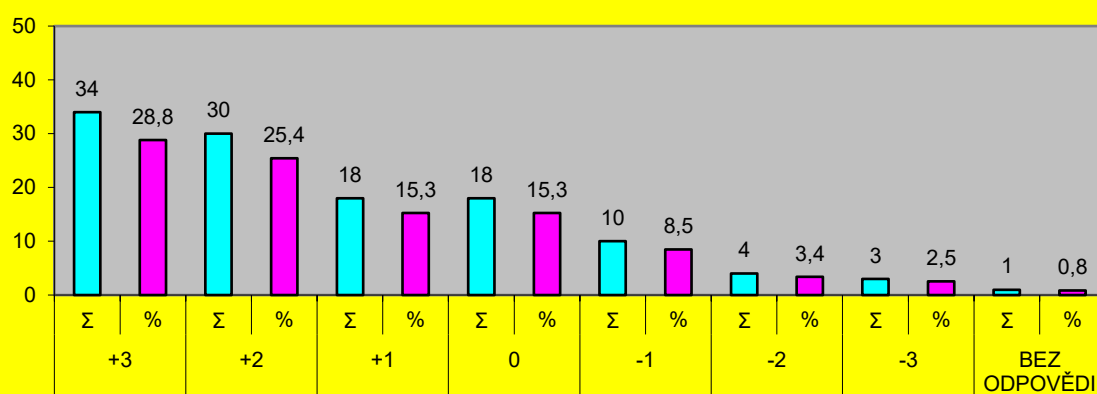
6. Škola ve mně vzbudila chuť do dalšího života.



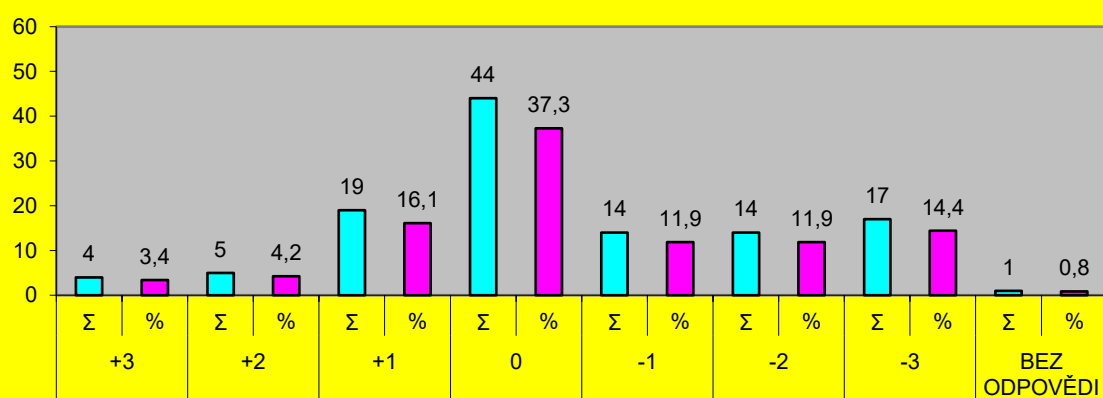
7. Se svými spolužáky mám dobré vztahy.



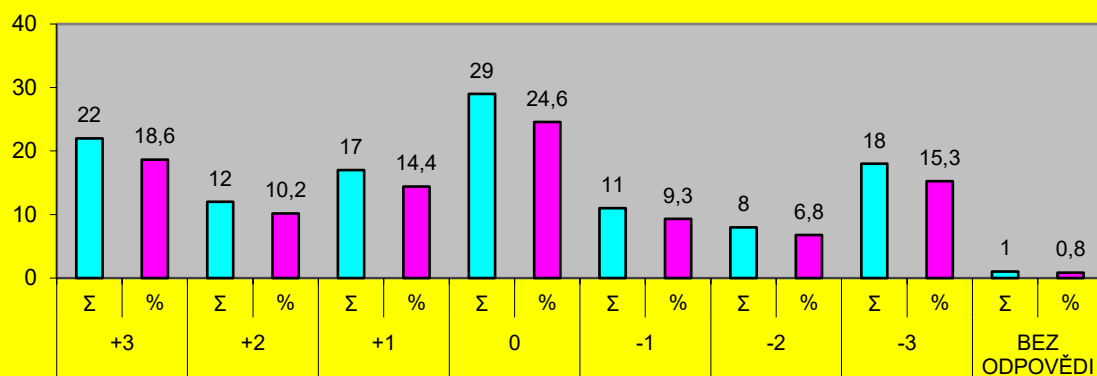
8. Studenti naší třídy i studenti školy "tvoří dobrou partu".



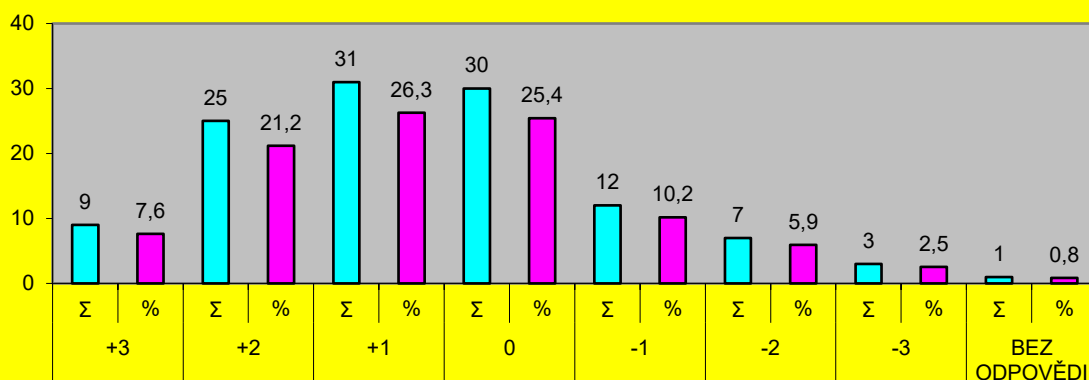
9. Ve škole vládne studijní rivalita mezi jednotlivými žáky.



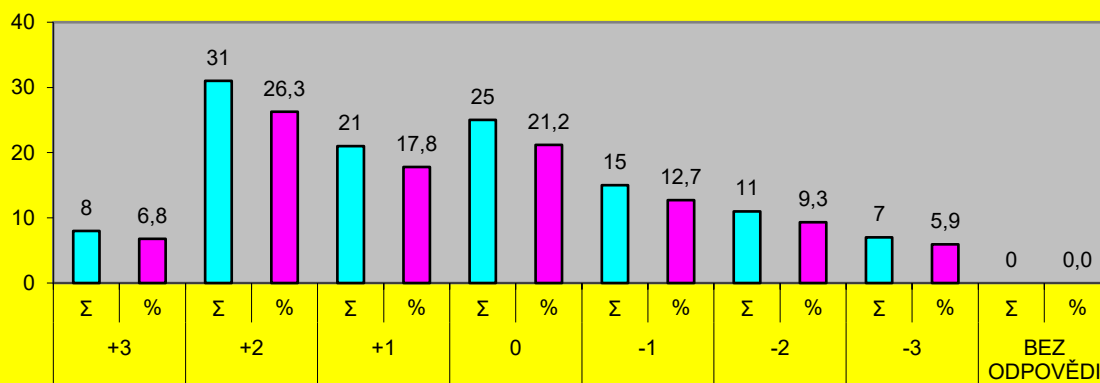
10. Pokud bych nyní stál(a) opět před volbou střední školy, vybral(a) bych si opět tuto školu.



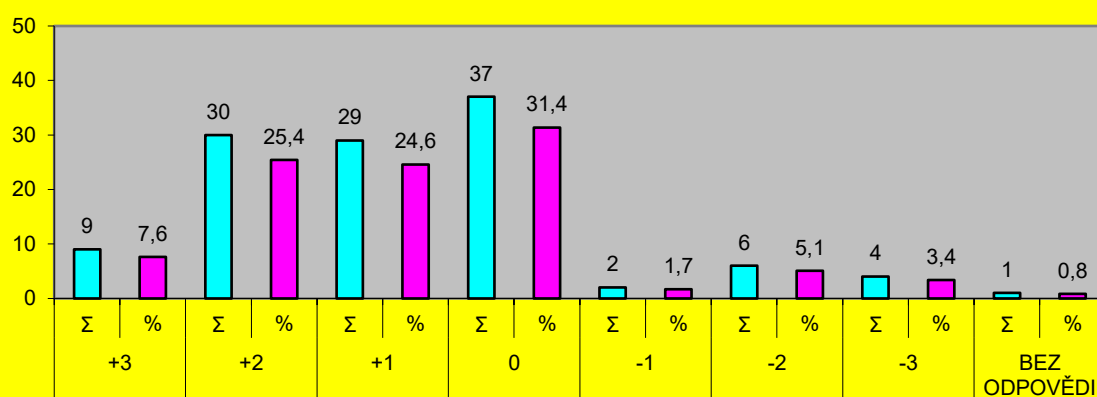
11. Škola poskytuje dostatečnou pomoc při volbě povolání či dalšího studia.



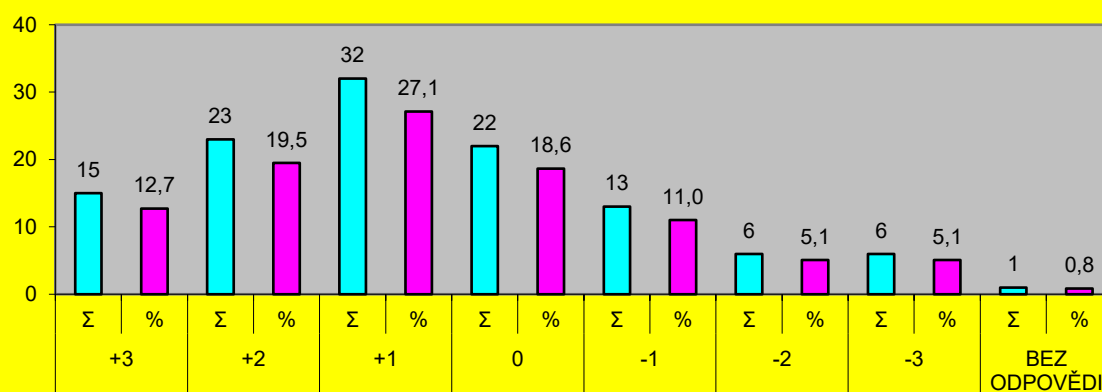
12. Škola je materiálně dobře vybavena.



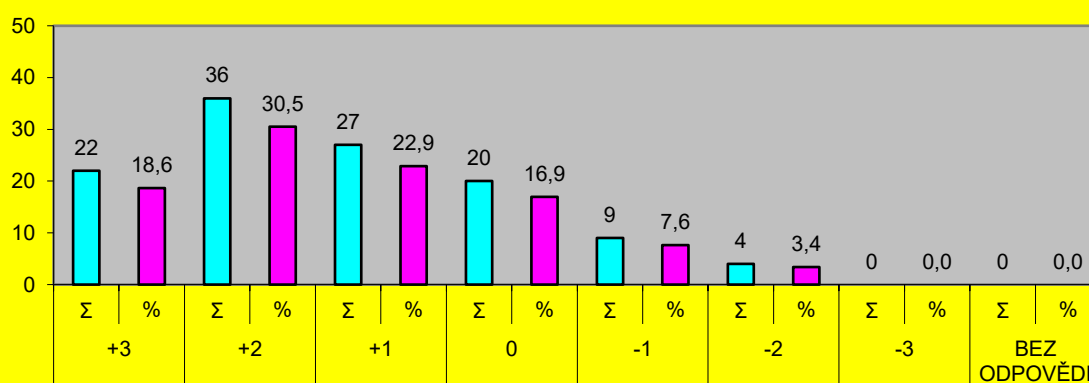
13. Kultura vnitřního prostředí školy je dobrá.



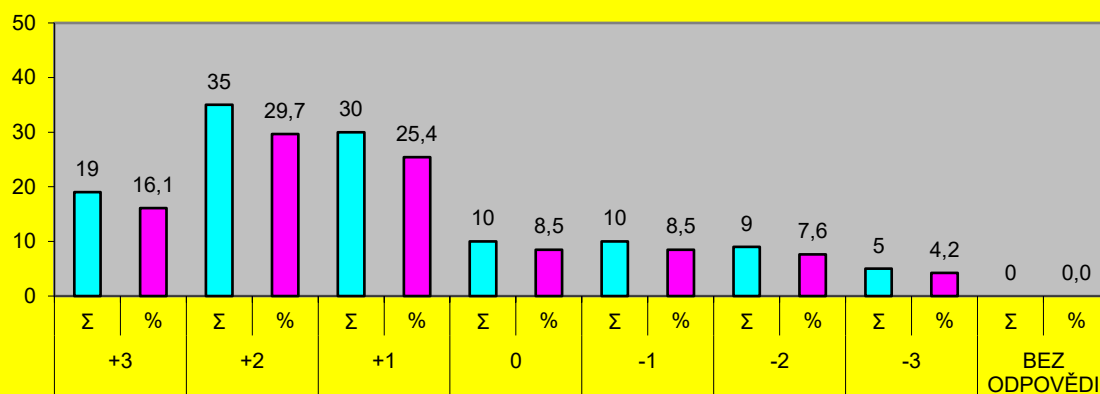
14. Informační systém školy je kvalitní; vše důležité se dozvím včas.



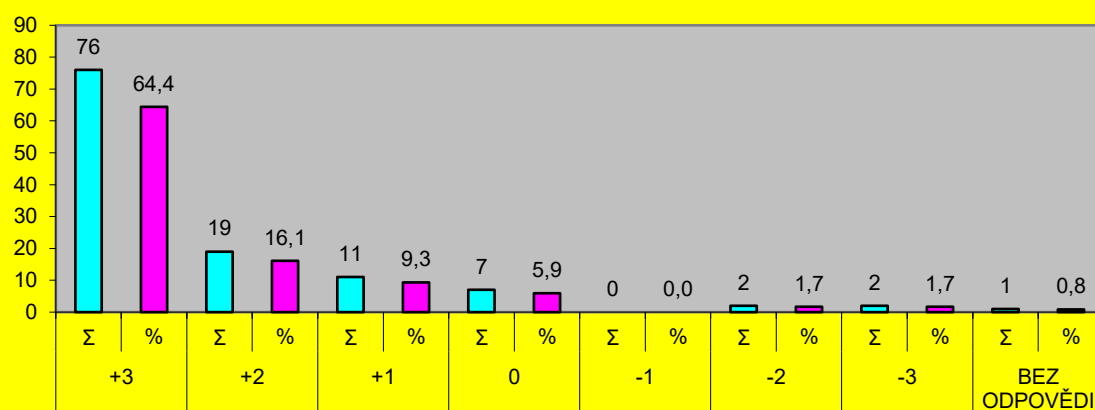
15. Učitelé se chovají k žákům přátelsky.



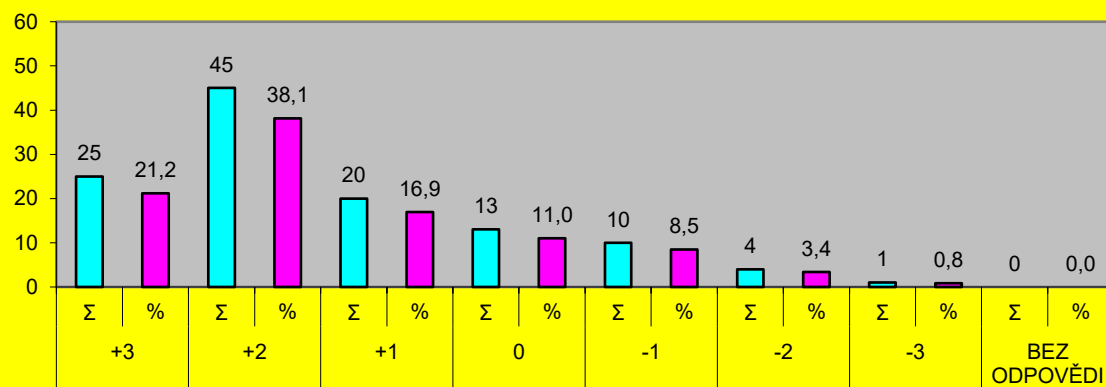
16. Důvěřuji většině učitelů.



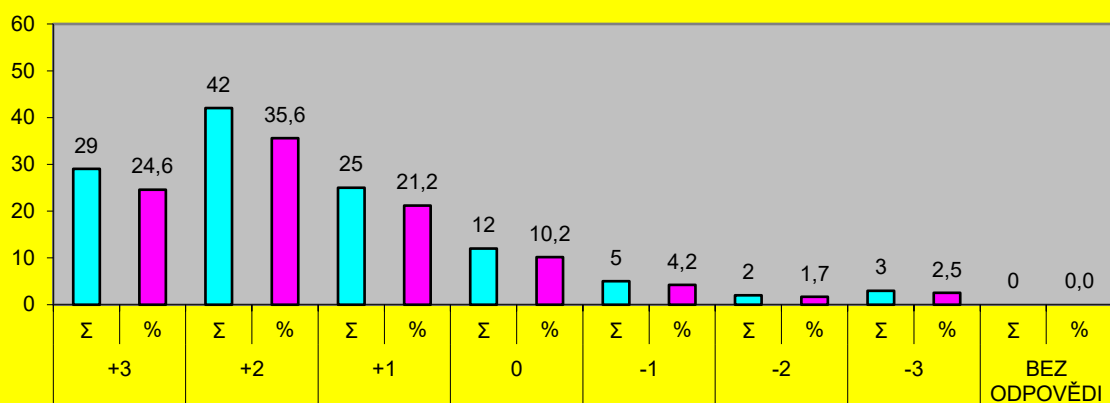
17. Třídní učitel(ka) nám vždy chce a umí pomoci.



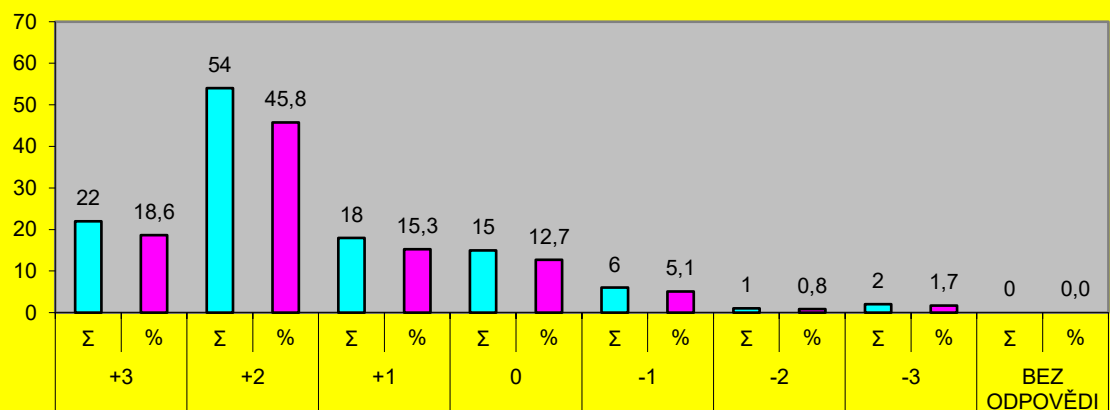
18. Většina učitelů je při klasifikaci spravedlivá a objektivní.



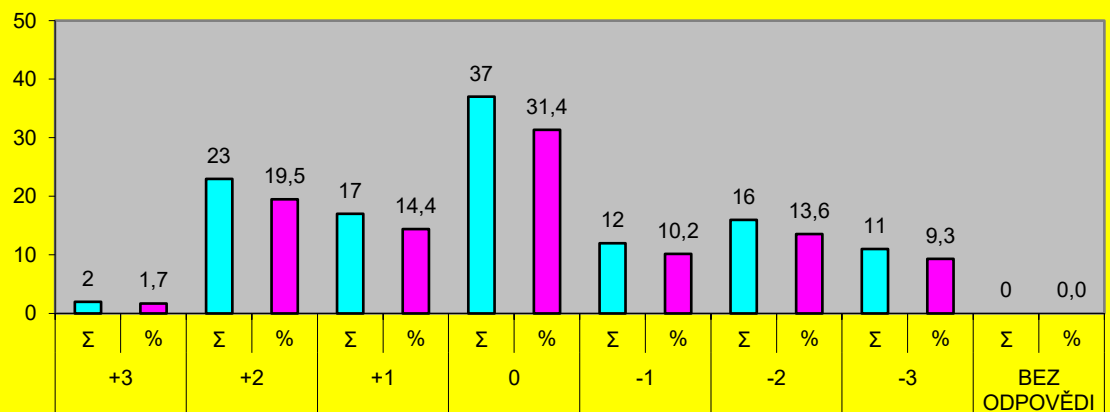
19. Většina učitelů patří mezi odborníky ve svém oboru.



20. Učitelé chodí do hodin včas a jsou na hodiny dobře připraveni.



21. Učitelé rádi mění metody vyučování.



HODNOCENÍ ANKETY

spokojenost x nespokojenost školní rok 2021-2022

	kladné hodnocení	záporné hodnocení
vybavení dílen, školy (zastaralé)	///	//////
kolektiv třídy	//////	///
kiosek, automat	//////	/
maturitní ples	/	
učitele odborných předmětů - dílny	///	///
výuka, přístup učitelů a ostatních	//////	//////
info systém vedení školy	///	///
WC - zamykatelnost, vzhled apod.	///	////
praxe ve firmách	///	
praktická výuka v dílnách	///	
ODV - získání více dovedností do praxe		/
průběh distanční výuky	///	//
prostředí školy	///	
stravování ve školní jídelně	/	///
změny učitelů v odbor. předmětech		//

3.CA

3.D

3.F

4.A

4.B

4.L

2.NA