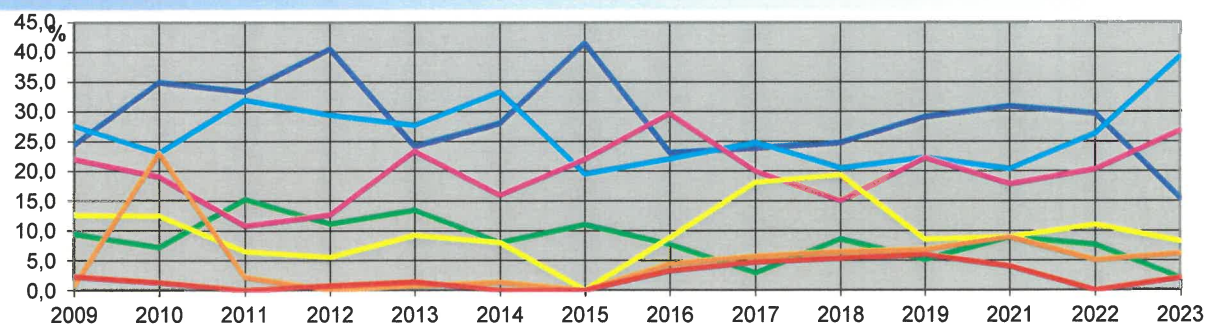


ANKETA 2009 - 2023

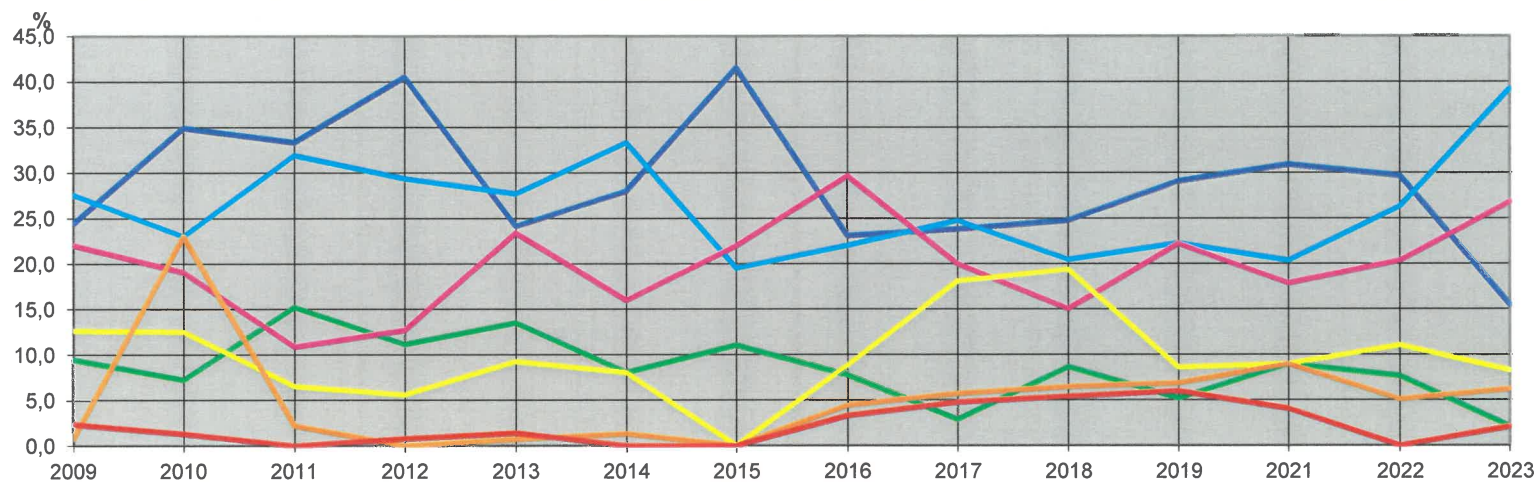
STŘEDNÍ ODBORNÁ ŠKOLA
A STŘEDNÍ ODBORNÉ UČILIŠTĚ,
Mladá Boleslav, Jičínská 762

Porovnání výsledků školní ankety
za roky 2009 až 2023



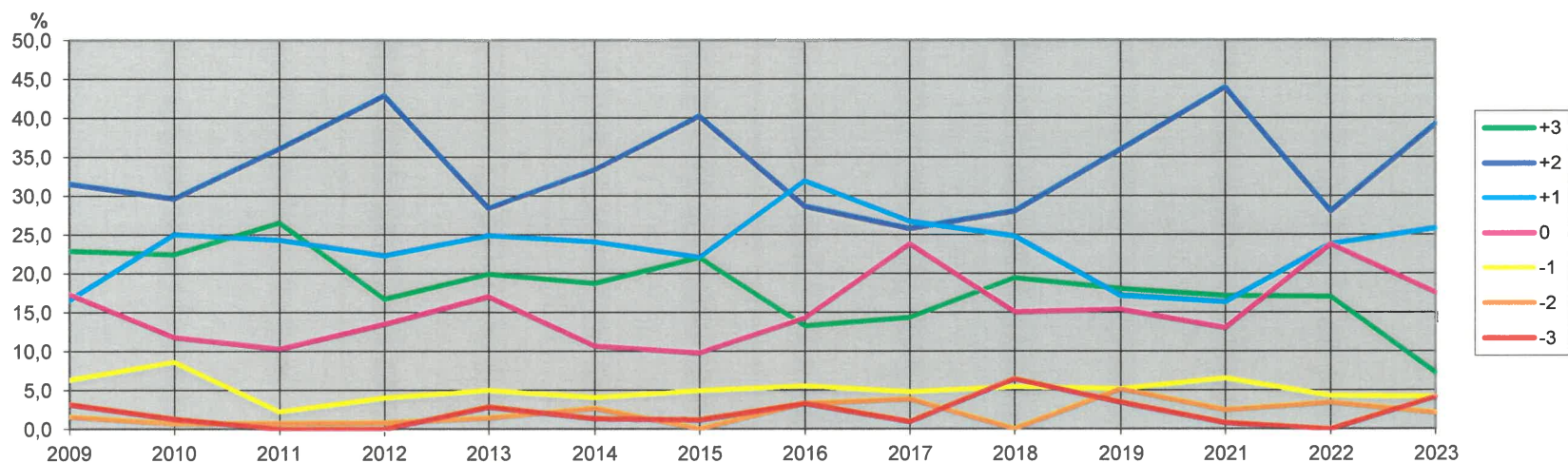
1. ŠKOLA MÁ V REGIONU "DOBRÉ JMÉNO".

ROK	POČET ODPOVĚDÍ	+3		+2		+1		0		-1		-2		-3		BEZ ODPOVĚDÍ		Σ
		Σ	%	Σ	%	Σ	%	Σ	%	Σ	%	Σ	%	Σ	%	Σ	%	
2009	126	12	9,4	31	24,4	35	27,6	28	22,0	16	12,6	1	0,8	3	2,4	1	0,8	127
2010	152	11	7,2	53	34,9	35	23,0	29	19,1	19	12,5	3	23,0	2	1,3	0	0,0	152
2011	138	21	15,2	46	33,3	44	31,9	15	10,9	9	6,5	3	2,2	0	0,0	0	0,0	138
2012	126	14	11,1	51	40,5	37	29,4	16	12,7	7	5,6	0	0,0	1	0,8	0	0,0	126
2013	141	19	13,5	34	24,1	39	27,7	33	23,4	13	9,2	1	0,7	2	1,4	0	0,0	141
2014	71	6	8,0	21	28,0	25	33,3	12	16,0	6	8,0	1	1,3	0	0,0	4	5,3	75
2015	82	9	11,0	34	41,5	16	19,5	18	22,0	0	0,0	0	0,0	0	0,0	0	0,0	82
2016	90	7	7,7	21	23,1	20	22,0	27	29,7	8	8,8	4	4,4	3	3,3	1	1,1	91
2017	105	3	2,9	25	23,8	26	24,8	21	20,0	19	18,1	6	5,7	5	4,8	0	0,0	105
2018	93	8	8,6	23	24,7	19	20,4	14	15,1	18	19,4	6	6,5	5	5,4	0	0,0	93
2019	117	6	5,1	34	29,1	26	22,2	26	22,2	10	8,5	8	6,8	7	6,0	0	0,0	117
2021	123	11	8,9	38	30,9	25	20,3	22	17,9	11	8,9	11	8,9	5	4,1	0	0,0	123
2022	118	9	7,6	35	29,7	31	26,3	24	20,3	13	11,0	6	5,1	0	0,0	0	0,0	118
2023	97	2	2,1	15	15,5	38	39,2	26	26,8	8	8,2	6	6,2	2	2,1	0	0,0	97



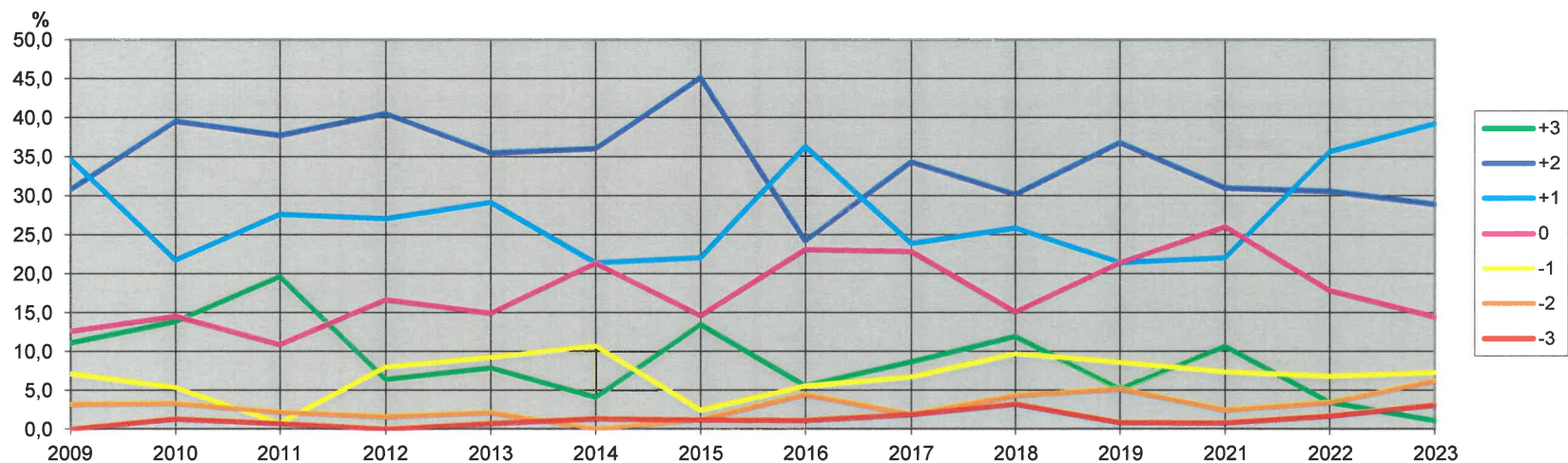
2. JSEM RÁD(A), ŽE STUDUJI NA TÉTO ŠKOLE.

ROK	POČET ODPOVĚDÍ	+3		+2		+1		0		-1		-2		-3		BEZ ODPOVĚDÍ		Σ
		Σ	%	Σ	%	Σ	%	Σ	%	Σ	%	Σ	%	Σ	%	Σ	%	
2009	126	29	22,8	40	31,5	21	16,5	22	17,3	8	6,3	2	1,6	4	3,1	1	0,8	127
2010	151	34	22,4	45	29,6	38	25,0	18	11,8	13	8,6	1	0,7	2	1,3	1	0,7	152
2011	138	36	26,5	49	36,0	33	24,3	14	10,3	3	2,2	1	0,7	0	0,0	0	0,0	136
2012	126	21	16,7	54	42,9	28	22,2	17	13,5	5	4,0	1	0,8	0	0,0	0	0,0	126
2013	140	28	19,9	40	28,4	35	24,8	24	17,0	7	5,0	2	1,4	4	2,8	1	0,7	141
2014	71	14	18,7	25	33,3	18	24,0	8	10,7	3	4,0	2	2,7	1	1,3	4	5,3	75
2015	82	18	22,0	33	40,2	18	22,0	8	9,8	4	4,9	0	0,0	1	1,2	0	0,0	82
2016	91	12	13,2	26	28,6	29	31,9	13	14,3	5	5,5	3	3,3	3	3,3	0	0,0	91
2017	105	15	14,3	27	25,7	28	26,7	25	23,8	5	4,8	4	3,8	1	1,0	0	0,0	105
2018	92	18	19,4	26	28,0	23	24,7	14	15,1	5	5,4	0	0,0	6	6,5	1	1,1	93
2019	117	21	17,9	42	35,9	20	17,1	18	15,4	6	5,1	6	5,1	4	3,4	0	0,0	117
2021	123	21	17,1	54	43,9	20	16,3	16	13,0	8	6,5	3	2,4	1	0,8	0	0,0	123
2022	118	20	16,9	33	28,0	28	23,7	28	23,7	5	4,2	4	3,4	0	0,0	0	0,0	118
2023	97	7	7,2	38	39,2	25	25,8	17	17,5	4	4,1	2	2,1	4	4,1	0	0,0	97



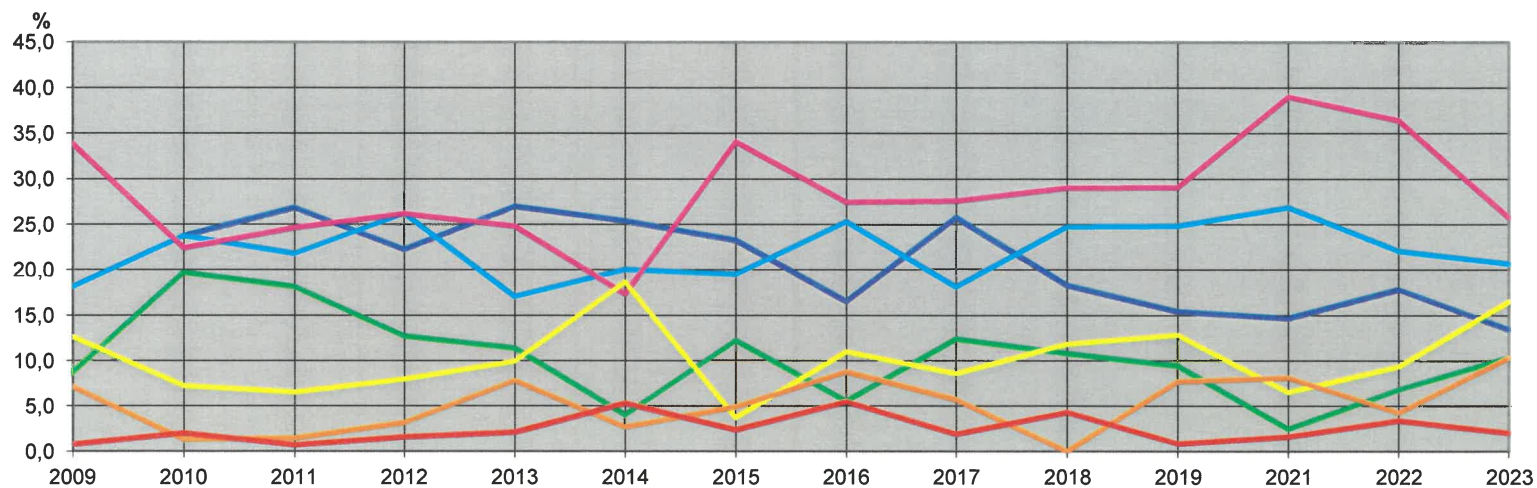
3. S KVALITOU VÝUKY NA ŠKOLE JSEM SPOKOJEN(A).

ROK	POČET ODPOVĚDÍ	+3		+2		+1		0		-1		-2		-3		BEZ ODPOVĚDÍ		Σ
		Σ	%	Σ	%	Σ	%	Σ	%	Σ	%	Σ	%	Σ	%	Σ	%	
2009	126	14	11,0	39	30,7	44	34,6	16	12,6	9	7,1	4	3,1	0	0,0	1	0,8	127
2010	151	21	13,8	60	39,5	33	21,7	22	14,5	8	5,3	5	3,3	2	1,3	1	0,7	152
2011	137	27	19,6	52	37,7	38	27,5	15	10,9	1	0,7	3	2,2	1	0,7	1	0,7	138
2012	126	8	6,3	51	40,5	34	27,0	21	16,7	10	7,9	2	1,6	0	0,0	0	0,0	126
2013	140	11	7,8	50	35,5	41	29,1	21	14,9	13	9,2	3	2,1	1	0,7	1	0,7	141
2014	71	3	4,0	27	36,0	16	21,3	16	21,3	8	10,7	0	0,0	1	1,3	4	5,3	75
2015	82	11	13,4	37	45,1	18	22,0	12	14,6	2	2,4	1	1,2	1	1,2	0	0,0	82
2016	91	5	5,5	22	24,2	33	36,3	21	23,1	5	5,5	4	4,4	1	1,1	0	0,0	91
2017	105	9	8,6	36	34,3	25	23,8	24	22,9	7	6,7	2	1,9	2	1,9	0	0,0	105
2018	93	11	11,8	28	30,1	24	25,8	14	15,1	9	9,7	4	4,3	3	3,2	0	0,0	93
2019	116	6	5,1	43	36,8	25	21,4	25	21,4	10	8,5	6	5,1	1	0,9	1	0,9	117
2021	123	13	10,6	38	30,9	27	22,0	32	26,0	9	7,3	3	2,4	1	0,8	0	0,0	123
2022	117	4	3,4	36	30,5	42	35,6	21	17,8	8	6,8	4	3,4	2	1,7	1	0,8	118
2023	97	1	1,0	28	28,9	38	39,2	14	14,4	7	7,2	6	6,2	3	3,1	0	0,0	97



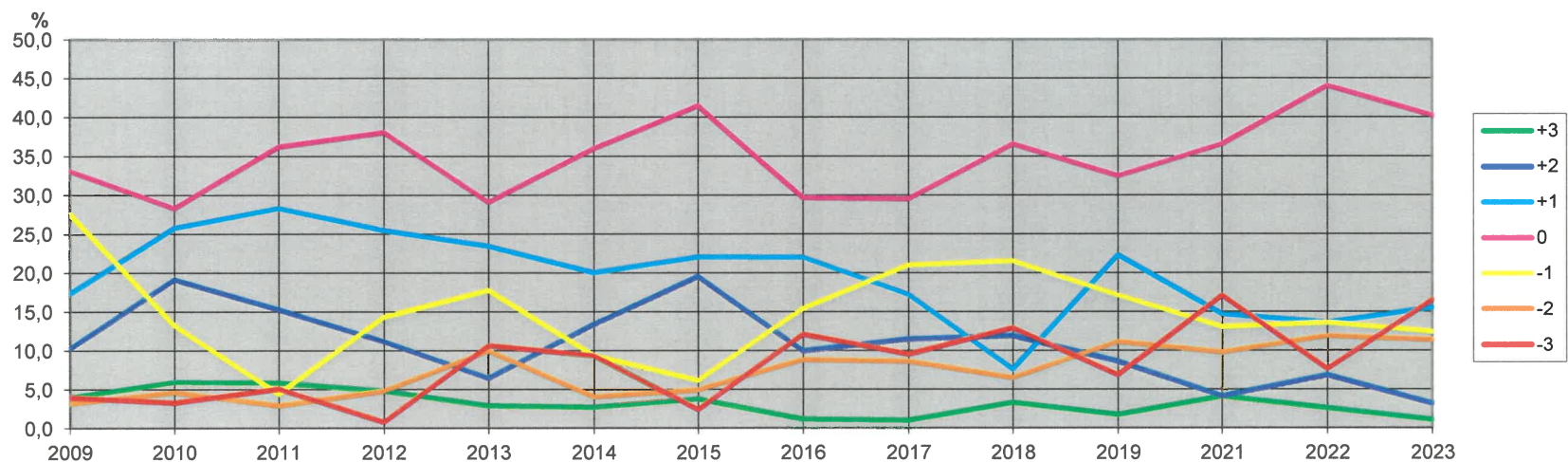
4. STUDIUM NA ŠKOLE JE VELMI NÁROČNÉ.

ROK	POČET ODPOVĚDÍ	+3		+2		+1		0		-1		-2		-3		BEZ ODPOVĚDÍ		Σ
		Σ	%	Σ	%	Σ	%	Σ	%	Σ	%	Σ	%	Σ	%	Σ	%	
2009	126	11	8,7	23	18,1	23	18,1	43	33,9	16	12,6	9	7,1	1	0,8	1	0,8	127
2010	152	30	19,7	36	23,7	36	23,7	34	22,4	11	7,2	2	1,3	3	2,0	0	2,0	152
2011	138	25	18,1	37	26,8	30	21,7	34	24,6	9	6,5	2	1,4	1	0,7	0	0,0	138
2012	126	16	12,7	28	22,2	33	26,2	33	26,2	10	7,9	4	3,2	2	1,6	0	0,0	126
2013	141	16	11,3	38	27,0	24	17,0	35	24,8	14	9,9	11	7,8	3	2,1	0	0,0	141
2014	70	3	4,0	19	25,3	15	20,0	13	17,3	14	18,7	2	2,7	4	5,3	5	6,7	75
2015	82	10	12,2	19	23,2	16	19,5	28	34,1	3	3,7	4	4,9	2	2,4	0	0,0	82
2016	91	5	5,5	15	16,5	23	25,3	25	27,5	10	11,0	8	8,8	5	5,5	0	0,0	91
2017	105	13	12,4	27	25,7	19	18,1	29	27,6	9	8,6	6	5,7	2	1,9	0	0,0	105
2018	92	10	10,8	17	18,3	23	24,7	27	29,0	11	11,8	0	0,0	4	4,3	1	1,1	93
2019	117	11	9,4	18	15,4	29	24,8	34	29,1	15	12,8	9	7,7	1	0,9	0	0,0	117
2021	122	3	2,4	18	14,6	33	26,8	48	39,0	8	6,5	10	8,1	2	1,6	1	0,8	123
2022	118	8	6,8	21	17,8	26	22,0	43	36,4	11	9,3	5	4,2	4	3,4	0	0,0	118
2023	96	10	10,3	13	13,4	20	20,6	25	25,8	16	16,5	10	10,3	2	2,1	1	1,0	97



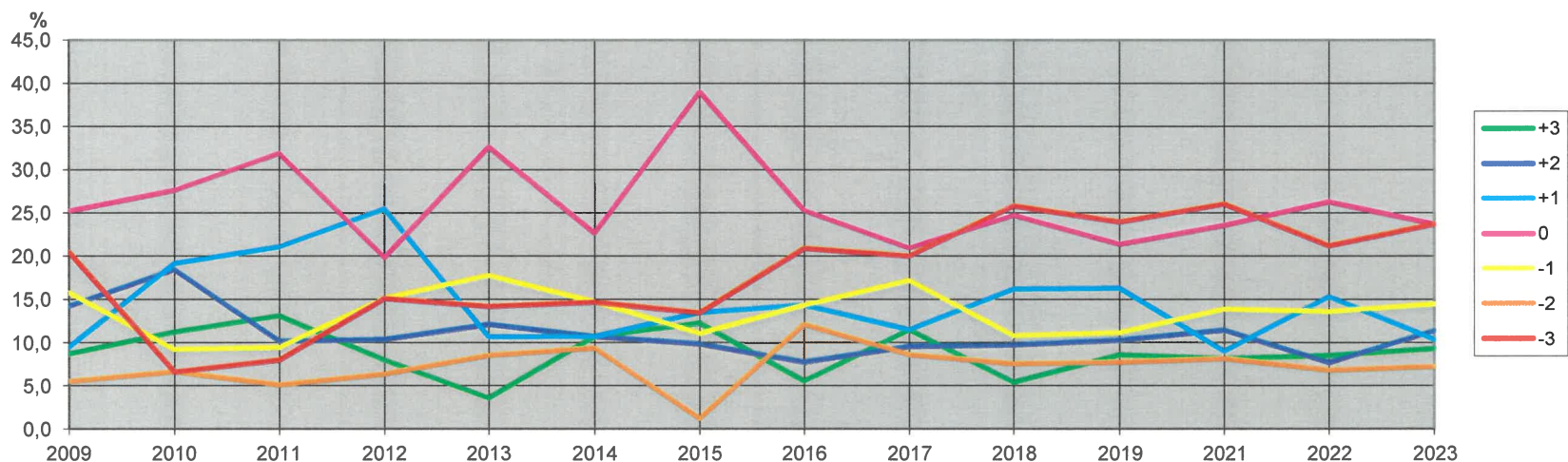
5. STUDIUM NA TÉTO ŠKOLE JE PRESTIŽNÍ ZÁLEŽITOST.

ROK	POČET ODPOVĚDÍ	+3		+2		+1		0		-1		-2		-3		BEZ ODPOVĚDÍ		Σ
		Σ	%	Σ	%	Σ	%	Σ	%	Σ	%	Σ	%	Σ	%	Σ	%	
2009	126	5	3,9	13	10,2	22	17,3	42	33,1	35	27,6	4	3,1	5	3,9	1	0,8	127
2010	152	9	5,9	29	19,1	39	25,7	43	28,3	20	13,2	7	4,6	5	3,3	0	0,0	152
2011	135	8	5,8	21	15,2	39	28,3	50	36,2	6	4,3	4	2,9	7	5,1	3	2,2	138
2012	125	6	4,8	14	11,1	32	25,4	48	38,1	18	14,3	6	4,8	1	0,8	1	0,8	126
2013	141	4	2,8	9	6,4	33	23,4	41	29,1	25	17,7	14	9,9	15	10,6	0	0,0	141
2014	71	2	2,7	10	13,3	15	20,0	27	36,0	7	9,3	3	4,0	7	9,3	4	5,3	75
2015	82	3	3,7	16	19,5	18	22,0	34	41,5	5	6,1	4	4,9	2	2,4	0	0,0	82
2016	90	1	1,1	9	9,9	20	22,0	27	29,7	14	15,4	8	8,8	11	12,1	1	1,1	91
2017	103	1	1,0	12	11,4	18	17,1	31	29,5	22	21,0	9	8,6	10	9,5	2	1,9	105
2018	93	3	3,2	11	11,8	7	7,5	34	36,6	20	21,5	6	6,5	12	12,9	0	0,0	93
2019	117	2	1,7	10	8,5	26	22,2	38	32,5	20	17,1	13	11,1	8	6,8	0	0,0	117
2021	122	5	4,1	5	4,1	18	14,6	45	36,6	16	13,0	12	9,8	21	17,1	1	0,8	123
2022	118	3	2,5	8	6,8	16	13,6	52	44,1	16	13,6	14	11,9	9	7,6	0	0,0	118
2023	97	1	1,0	3	3,1	15	15,5	39	40,2	12	12,4	11	11,3	16	16,5	0	0,0	97



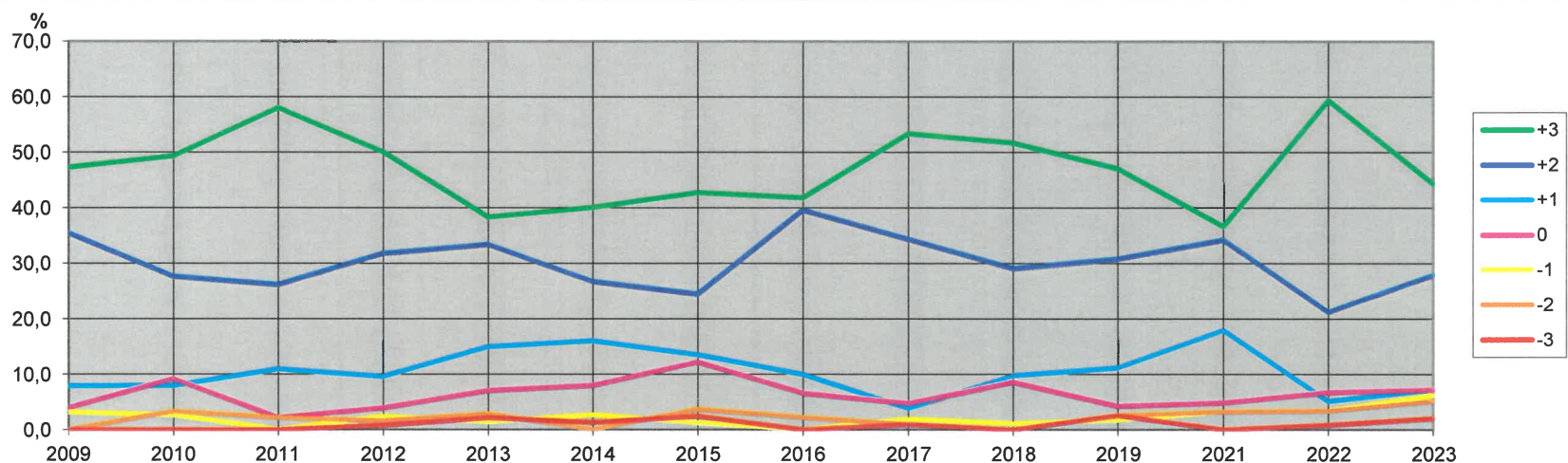
6. ŠKOLA VE MNE VZBUDILA CHUŤ DO DALŠÍHO STUDIA.

ROK	POČET ODPOVĚDÍ	+3		+2		+1		0		-1		-2		-3		BEZ ODPOVĚDÍ		Σ
		Σ	%	Σ	%	Σ	%	Σ	%	Σ	%	Σ	%	Σ	%	Σ	%	
2009	126	11	8,7	18	14,2	12	9,4	32	25,2	20	15,7	7	5,5	26	20,5	1	0,8	127
2010	150	17	11,2	28	18,4	29	19,1	42	27,6	14	9,2	10	6,6	10	6,6	2	1,3	152
2011	136	18	13,0	14	10,1	29	21,0	44	31,9	13	9,4	7	5,1	11	8,0	2	1,4	138
2012	126	10	7,9	13	10,3	32	25,4	25	19,8	19	15,1	8	6,3	19	15,1	0	0,0	126
2013	140	5	3,5	17	12,1	15	10,6	46	32,6	25	17,7	12	8,5	20	14,2	1	0,7	141
2014	70	8	10,7	8	10,7	8	10,7	17	22,7	11	14,7	7	9,3	11	14,7	5	6,7	75
2015	82	10	12,2	8	9,8	11	13,4	32	39,0	9	11,0	1	1,2	11	13,4	0	0,0	82
2016	91	5	5,5	7	7,7	13	14,3	23	25,3	13	14,3	11	12,1	19	20,9	0	0,0	91
2017	104	12	11,4	10	9,5	12	11,4	22	21,0	18	17,1	9	8,6	21	20,0	1	1,0	105
2018	93	5	5,4	9	9,7	15	16,1	23	24,7	10	10,8	7	7,5	24	25,8	0	0,0	93
2019	116	10	8,5	12	10,3	19	16,2	25	21,4	13	11,1	9	7,7	28	23,9	1	0,9	117
2021	123	10	8,1	14	11,4	11	8,9	29	23,6	17	13,8	10	8,1	32	26,0	0	0,0	123
2022	117	10	8,5	9	7,6	18	15,3	31	26,3	16	13,6	8	6,8	25	21,2	1	0,8	118
2023	97	9	9,3	11	11,3	10	10,3	23	23,7	14	14,4	7	7,2	23	23,7	0	0,0	97



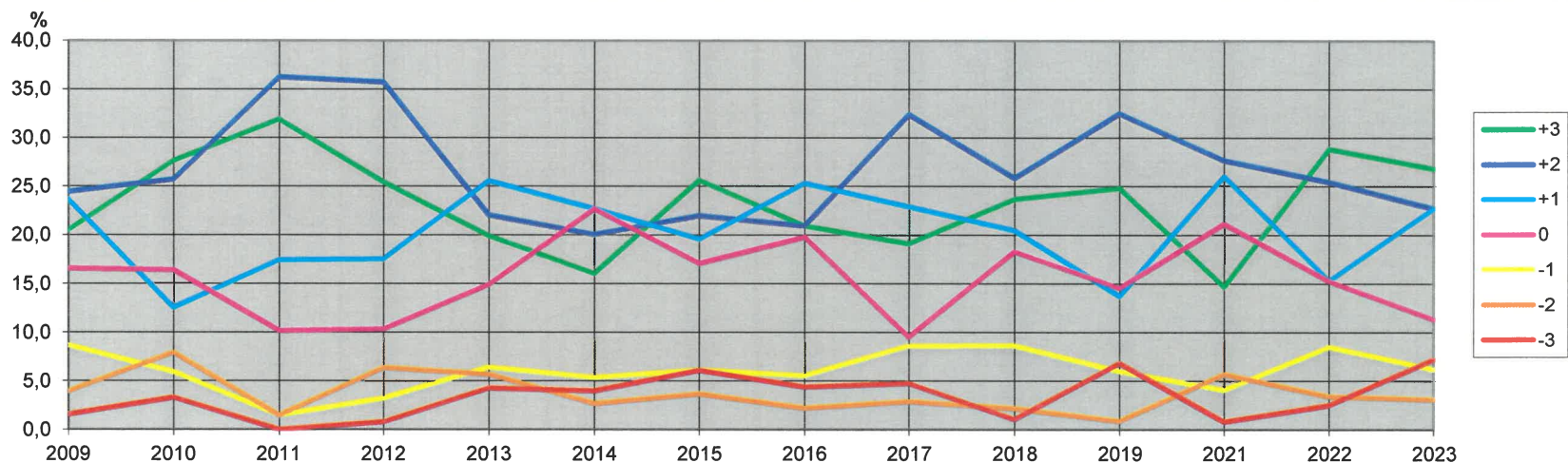
7. SE SVÝMI SPOLUŽÁKY MÁM DOBRÉ VZTAHY.

ROK	POČET ODPOVĚDÍ	+3		+2		+1		0		-1		-2		-3		BEZ ODPOVĚDÍ		Σ
		Σ	%	Σ	%	Σ	%	Σ	%	Σ	%	Σ	%	Σ	%	Σ	%	
2009	124	60	47,2	45	35,4	10	7,9	5	3,9	4	3,1	0	0,0	0	0,0	3	2,4	127
2010	152	75	49,3	42	27,6	12	7,9	14	9,2	4	2,6	5	3,3	0	0,0	0	0,0	152
2011	137	80	58,0	36	26,1	15	10,9	3	2,2	0	0,0	3	2,2	0	0,0	1	0,7	138
2012	126	63	50,0	40	31,7	12	9,5	5	4,0	3	2,4	2	1,6	1	0,8	0	0,0	126
2013	141	54	38,3	47	33,3	21	14,9	10	7,1	2	1,4	4	2,8	3	2,1	0	0,0	141
2014	71	30	40,0	20	26,7	12	16,0	6	8,0	2	2,7	0	0,0	1	1,3	4	5,3	75
2015	82	35	42,7	20	24,4	11	13,4	10	12,2	1	1,2	3	3,7	2	2,4	0	0,0	82
2016	91	38	41,8	36	39,6	9	9,9	6	6,6	0	0,0	2	2,2	0	0,0	0	0,0	91
2017	105	56	53,3	36	34,3	4	3,8	5	4,8	2	1,9	1	1,0	1	1,0	0	0,0	105
2018	93	48	51,6	27	29,0	9	9,7	8	8,6	1	1,1	0	0,0	0	0,0	0	0,0	93
2019	117	55	47,0	36	30,8	13	11,1	5	4,3	2	1,7	3	2,6	3	2,6	0	0,0	117
2021	123	45	36,6	42	34,1	22	17,9	6	4,9	4	3,3	4	3,3	0	0,0	0	0,0	123
2022	118	70	59,3	25	21,2	6	5,1	8	6,8	4	3,4	4	3,4	1	0,8	0	0,0	118
2023	97	43	44,3	27	27,8	7	7,2	7	7,2	6	6,2	5	5,2	2	2,1	0	0,0	97



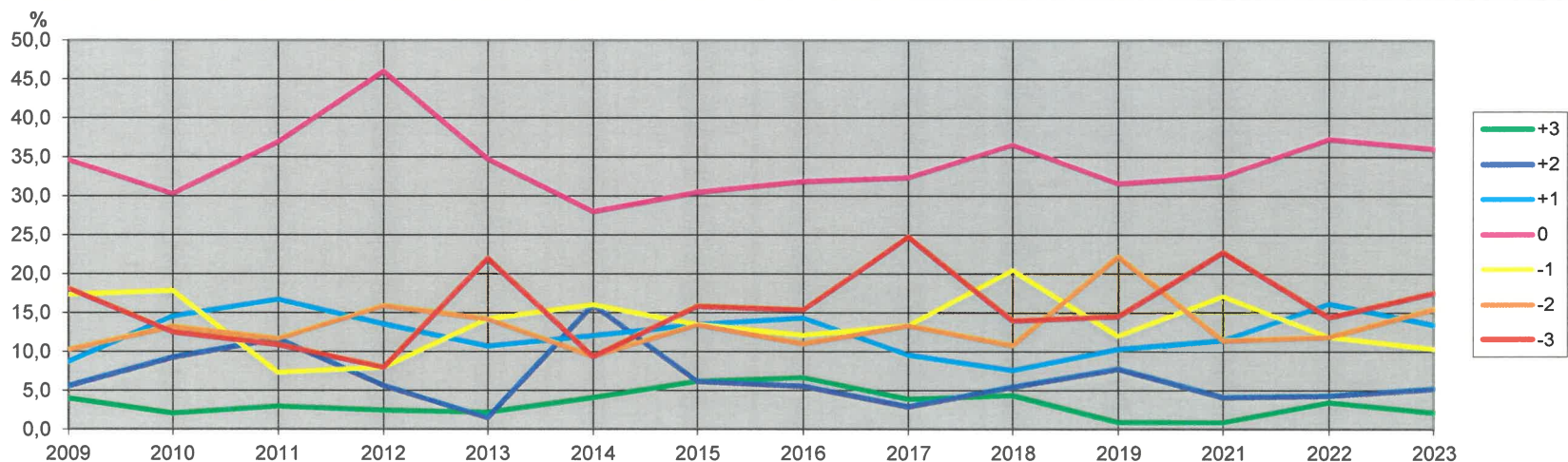
8. STUDENTI NAŠÍ TŘÍDY I STUDENTI ŠKOLY "TVOŘÍ DOBROU PARTU".

ROK	POČET ODPOVĚDÍ	+3		+2		+1		0		-1		-2		-3		BEZ ODPOVĚDÍ		Σ
		Σ	%	Σ	%	Σ	%	Σ	%	Σ	%	Σ	%	Σ	%	Σ	%	
2009	126	26	20,5	31	24,4	30	23,6	21	16,5	11	8,7	5	3,9	2	1,6	1	0,8	127
2010	151	42	27,6	39	25,7	19	12,5	25	16,4	9	5,9	12	7,9	5	3,3	1	0,7	152
2011	136	44	31,9	50	36,2	24	17,4	14	10,1	2	1,4	2	1,4	0	0,0	2	1,4	138
2012	125	32	25,4	45	35,7	22	17,5	13	10,3	4	3,2	8	6,3	1	0,8	1	0,8	126
2013	139	28	19,9	31	22,0	36	25,5	21	14,9	9	6,4	8	5,7	6	4,3	2	1,4	141
2014	70	12	16,0	15	20,0	17	22,7	17	22,7	4	5,3	2	2,7	3	4,0	5	6,7	75
2015	82	21	25,6	18	22,0	16	19,5	14	17,1	5	6,1	3	3,7	5	6,1	0	0,0	82
2016	90	19	20,9	19	20,9	23	25,3	18	19,8	5	5,5	2	2,2	4	4,4	1	1,1	91
2017	105	20	19,0	34	32,4	24	22,9	10	9,5	9	8,6	3	2,9	5	4,8	0	0,0	105
2018	93	22	23,7	24	25,8	19	20,4	17	18,3	8	8,6	2	2,2	1	1,1	0	0,0	93
2019	116	29	24,8	38	32,5	16	13,7	17	14,5	7	6,0	1	0,9	8	6,8	1	0,9	117
2021	123	18	14,6	34	27,6	32	26,0	26	21,1	5	4,1	7	5,7	1	0,8	0	0,0	123
2022	117	34	28,8	30	25,4	18	15,3	18	15,3	10	8,5	4	3,4	3	2,5	1	0,8	118
2023	97	26	26,8	22	22,7	22	22,7	11	11,3	6	6,2	3	3,1	7	7,2	0	0,0	97



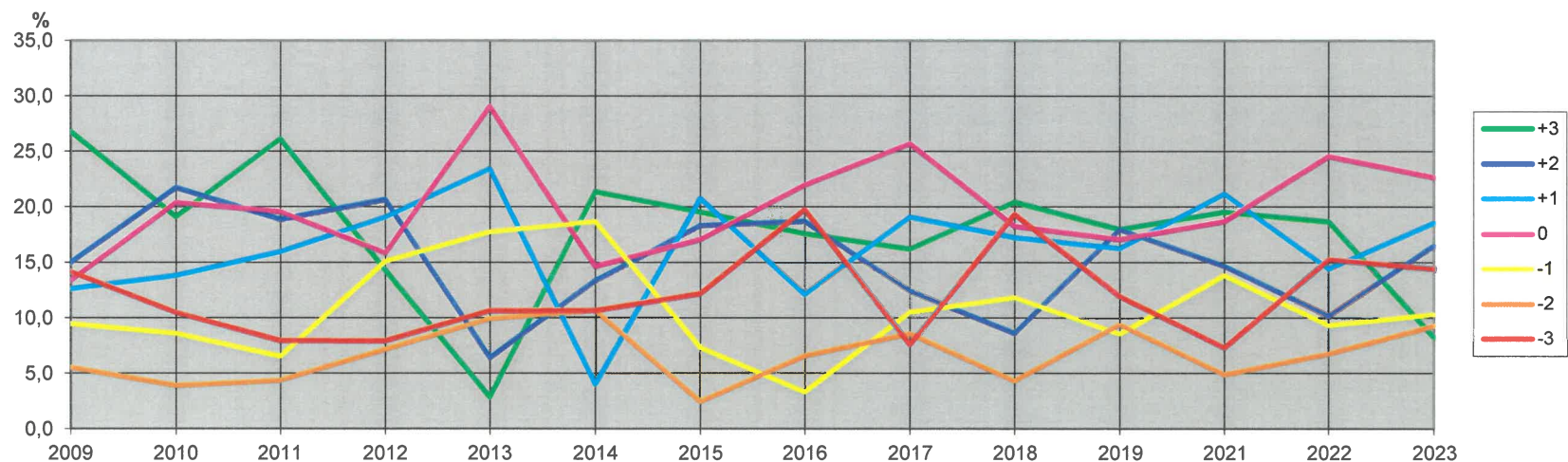
9. VE ŠKOLE VLÁDNE STUDIJNÍ RIVALITA MEZI JEDNOTLIVÝMI ŽÁKY.

ROK	POČET ODPOVĚDÍ	+3		+2		+1		0		-1		-2		-3		BEZ ODPOVĚDÍ		Σ
		Σ	%	Σ	%	Σ	%	Σ	%	Σ	%	Σ	%	Σ	%	Σ	%	
2009	125	5	3,9	7	5,5	11	8,7	44	34,6	22	17,3	13	10,2	23	18,1	2	1,6	127
2010	151	3	2,0	14	9,2	22	14,5	46	30,3	27	17,8	20	13,2	19	12,5	1	0,7	152
2011	135	4	2,9	16	11,6	23	16,7	51	37,0	10	7,2	16	11,6	15	10,9	3	2,2	138
2012	125	3	2,4	7	5,6	17	13,5	58	46,0	10	7,9	20	15,9	10	7,9	1	0,8	126
2013	140	3	2,1	2	1,4	15	10,6	49	34,8	20	14,2	20	14,2	31	22,0	1	0,7	141
2014	71	3	4,0	12	16,0	9	12,0	21	28,0	12	16,0	7	9,3	7	9,3	4	5,3	75
2015	81	5	6,1	5	6,1	11	13,4	25	30,5	11	13,4	11	13,4	13	15,9	1	1,2	82
2016	88	6	6,6	5	5,5	13	14,3	29	31,9	11	12,1	10	11,0	14	15,4	3	3,3	91
2017	105	4	3,8	3	2,9	10	9,5	34	32,4	14	13,3	14	13,3	26	24,8	0	0,0	105
2018	92	4	4,3	5	5,4	7	7,5	34	36,6	19	20,4	10	10,8	13	14,0	1	1,1	93
2019	116	1	0,9	9	7,7	12	10,3	37	31,6	14	12,0	26	22,2	17	14,5	1	0,9	117
2021	123	1	0,8	5	4,1	14	11,4	40	32,5	21	17,1	14	11,4	28	22,8	0	0,0	123
2022	117	4	3,4	5	4,2	19	16,1	44	37,3	14	11,9	14	11,9	17	14,4	1	0,8	118
2023	97	2	2,1	5	5,2	13	13,4	35	36,1	10	10,3	15	15,5	17	17,5	0	0,0	97



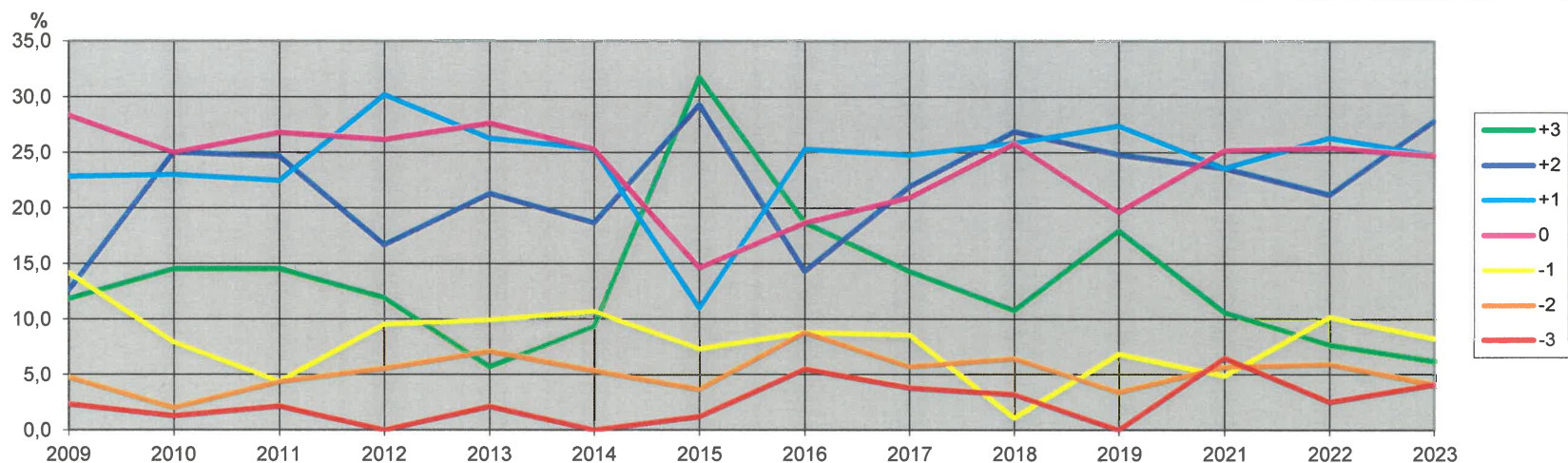
10. POKUD BYCH NYNÍ STÁL(A) OPĚT PŘED VOLBOU STŘEDNÍ ŠKOLY, VYBRAL(A) BYCH SI OPĚT TUTO ŠKOLU.

ROK	POČET ODPOVĚDÍ	+3		+2		+1		0		-1		-2		-3		BEZ ODPOVĚDÍ		Σ
		Σ	%	Σ	%	Σ	%	Σ	%	Σ	%	Σ	%	Σ	%	Σ	%	
2009	123	34	26,8	19	15,0	16	12,6	17	13,4	12	9,4	7	5,5	18	14,2	4	3,1	127
2010	149	29	19,1	33	21,7	21	13,8	31	20,4	13	8,6	6	3,9	16	10,5	3	2,0	152
2011	137	36	26,1	26	18,8	22	15,9	27	19,6	9	6,5	6	4,3	11	8,0	1	0,7	138
2012	126	18	14,3	26	20,6	24	19,0	20	15,9	19	15,1	9	7,1	10	7,9	0	0,0	126
2013	141	4	2,8	9	6,4	33	23,4	41	29,1	25	17,7	14	9,9	15	10,6	0	0,0	141
2014	70	16	21,3	10	13,3	3	4,0	11	14,7	14	18,7	8	10,7	8	10,7	5	6,7	75
2015	80	16	19,5	15	18,3	17	20,7	14	17,1	6	7,3	2	2,4	10	12,2	2	2,4	82
2016	91	16	17,6	17	18,7	11	12,1	20	22,0	3	3,3	6	6,6	18	19,8	0	0,0	91
2017	105	17	16,2	13	12,4	20	19,0	27	25,7	11	10,5	9	8,6	8	7,6	0	0,0	105
2018	93	19	20,4	8	8,6	16	17,2	17	18,3	11	11,8	4	4,3	18	19,4	0	0,0	93
2019	116	21	17,9	21	17,9	19	16,2	20	17,1	10	8,5	11	9,4	14	12,0	1	0,9	117
2021	123	24	19,5	18	14,6	26	21,1	23	18,7	17	13,8	6	4,9	9	7,3	0	0,0	123
2022	117	22	18,6	12	10,2	17	14,4	29	24,6	11	9,3	8	6,8	18	15,3	1	0,8	118
2023	97	8	8,2	16	16,5	18	18,6	22	22,7	10	10,3	9	9,3	14	14,4	0	0,0	97



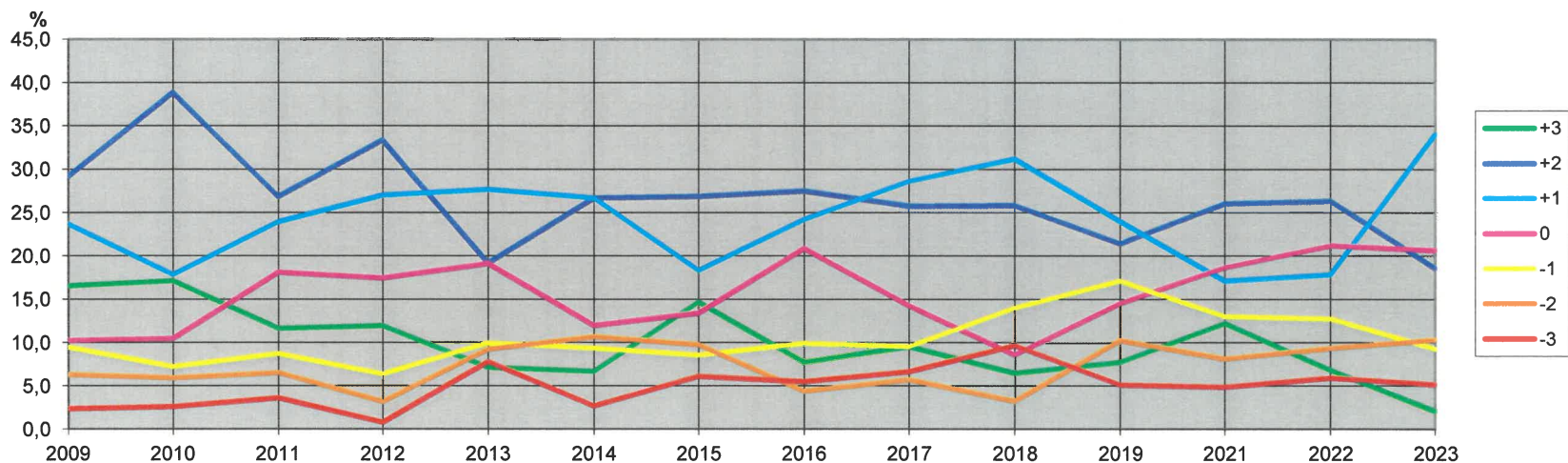
11. ŠKOLA POSKYTUJE DOSTATEČNOU POMOC PŘI VOLBĚ POVOLÁNÍ ČI DALŠÍHO STUDIA.

ROK	POČET ODPOVĚDÍ	+3		+2		+1		0		-1		-2		-3		BEZ ODPOVĚDÍ		Σ
		Σ	%	Σ	%	Σ	%	Σ	%	Σ	%	Σ	%	Σ	%	Σ	%	
2009	123	15	11,8	16	12,6	29	22,8	36	28,3	18	14,2	6	4,7	3	2,4	4	3,1	127
2010	150	22	14,5	38	25,0	35	23,0	38	25,0	12	7,9	3	2,0	2	1,3	2	1,3	152
2011	137	20	14,5	34	24,6	31	22,5	37	26,8	6	4,3	6	4,3	3	2,2	1	0,7	138
2012	126	15	11,9	21	16,7	38	30,2	33	26,2	12	9,5	7	5,6	0	0,0	0	0,0	126
2013	141	8	5,7	30	21,3	37	26,2	39	27,7	14	9,9	10	7,1	3	2,1	0	0,0	141
2014	71	7	9,3	14	18,7	19	25,3	19	25,3	8	10,7	4	5,3	0	0,0	4	5,3	75
2015	81	26	31,7	24	29,3	9	11,0	12	14,6	6	7,3	3	3,7	1	1,2	1	1,2	82
2016	91	17	18,7	13	14,3	23	25,3	17	18,7	8	8,8	8	8,8	5	5,5	0	0,0	91
2017	105	15	14,3	23	21,9	26	24,8	22	21,0	9	8,6	6	5,7	4	3,8	0	0,0	105
2018	93	10	10,8	25	26,9	24	25,8	24	25,8	1	1,1	6	6,5	3	3,2	0	0,0	93
2019	117	21	17,9	29	24,8	32	27,4	23	19,7	8	6,8	4	3,4	0	0,0	0	0,0	117
2021	123	13	10,6	29	23,6	29	23,6	31	25,2	6	4,9	7	5,7	8	6,5	0	0,0	123
2022	117	9	7,6	25	21,2	31	26,3	30	25,4	12	10,2	7	5,9	3	2,5	1	0,8	118
2023	97	6	6,2	27	27,8	24	24,7	24	24,7	8	8,2	4	4,1	4	4,1	0	0,0	97



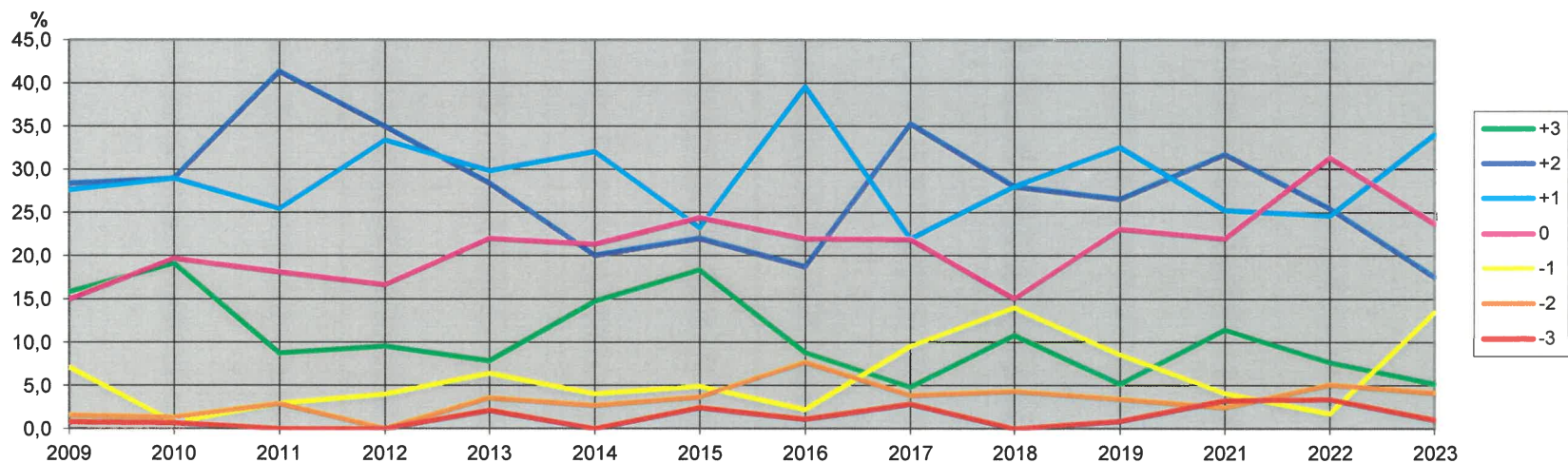
12. ŠKOLA JE MATERIÁLNĚ DOBŘE VYBAVENA.

ROK	POČET ODPOVĚDÍ	+3		+2		+1		0		-1		-2		-3		BEZ ODPOVĚDÍ		Σ
		Σ	%	Σ	%	Σ	%	Σ	%	Σ	%	Σ	%	Σ	%	Σ	%	
2009	124	21	16,5	37	29,1	30	23,6	13	10,2	12	9,4	8	6,3	3	2,4	3	2,4	127
2010	152	26	17,1	59	38,8	27	17,8	16	10,5	11	7,2	9	5,9	4	2,6	0	0,0	152
2011	137	16	11,6	37	26,8	33	23,9	25	18,1	12	8,7	9	6,5	5	3,6	1	0,7	138
2012	126	15	11,9	42	33,3	34	27,0	22	17,5	8	6,3	4	3,2	1	0,8	0	0,0	126
2013	141	10	7,1	27	19,1	39	27,7	27	19,1	14	9,9	13	9,2	11	7,8	0	0,0	141
2014	71	5	6,7	20	26,7	20	26,7	9	12,0	7	9,3	8	10,7	2	2,7	4	5,3	75
2015	80	12	14,6	22	26,8	15	18,3	11	13,4	7	8,5	8	9,8	5	6,1	2	2,4	82
2016	91	7	7,7	25	27,5	22	24,2	19	20,9	9	9,9	4	4,4	5	5,5	0	0,0	91
2017	105	10	9,5	27	25,7	30	28,6	15	14,3	10	9,5	6	5,7	7	6,7	0	0,0	105
2018	92	6	6,5	24	25,8	29	31,2	8	8,6	13	14,0	3	3,2	9	9,7	1	1,1	93
2019	117	9	7,7	25	21,4	28	23,9	17	14,5	20	17,1	12	10,3	6	5,1	0	0,0	117
2021	123	15	12,2	32	26,0	21	17,1	23	18,7	16	13,0	10	8,1	6	4,9	0	0,0	123
2022	118	8	6,8	31	26,3	21	17,8	25	21,2	15	12,7	11	9,3	7	5,9	0	0,0	118
2023	97	2	2,1	18	18,6	33	34,0	20	20,6	9	9,3	10	10,3	5	5,2	0	0,0	97



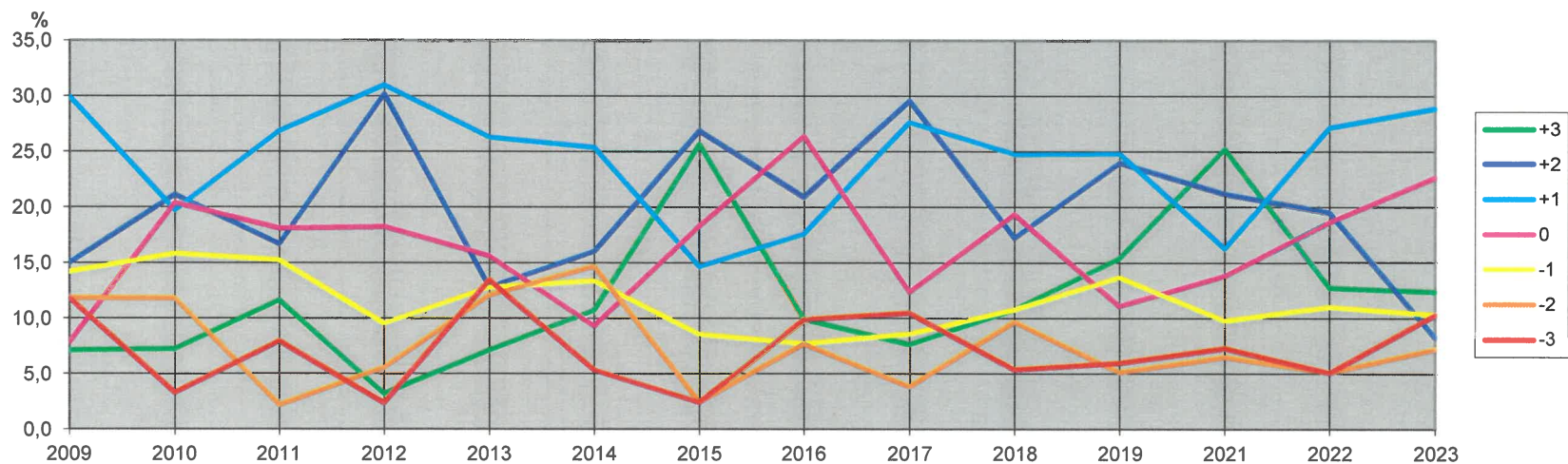
13. KULTURA VNITŘNÍHO PROSTŘEDÍ ŠKOLY JE DOBRÁ.

ROK	POČET ODPOVĚDÍ	+3		+2		+1		0		-1		-2		-3		BEZ ODPOVĚDÍ		Σ
		Σ	%	Σ	%	Σ	%	Σ	%	Σ	%	Σ	%	Σ	%	Σ	%	
2009	122	20	15,7	36	28,3	35	27,6	19	15,0	9	7,1	2	1,6	1	0,8	5	3,9	127
2010	151	29	19,1	44	28,9	44	28,9	30	19,7	1	0,7	2	1,3	1	0,7	1	0,7	152
2011	137	12	8,7	57	41,3	35	25,4	25	18,1	4	2,9	4	2,9	0	0,0	1	0,7	138
2012	124	12	9,5	44	34,9	42	33,3	21	16,7	5	4,0	0	0,0	0	0,0	2	1,6	126
2013	141	11	7,8	40	28,4	42	29,8	31	22,0	9	6,4	5	3,5	3	2,1	0	0,0	141
2014	71	11	14,7	15	20,0	24	32,0	16	21,3	3	4,0	2	2,7	0	0,0	4	5,3	75
2015	81	15	18,3	18	22,0	19	23,2	20	24,4	4	4,9	3	3,7	2	2,4	1	1,2	82
2016	91	8	8,8	17	18,7	36	39,6	20	22,0	2	2,2	7	7,7	1	1,1	0	0,0	91
2017	105	5	4,8	37	35,2	23	21,9	23	21,9	10	9,5	4	3,8	3	2,9	0	0,0	105
2018	93	10	10,8	26	28,0	26	28,0	14	15,1	13	14,0	4	4,3	0	0,0	0	0,0	93
2019	117	6	5,1	31	26,5	38	32,5	27	23,1	10	8,5	4	3,4	1	0,9	0	0,0	117
2021	123	14	11,4	39	31,7	31	25,2	27	22,0	5	4,1	3	2,4	4	3,3	0	0,0	123
2022	117	9	7,6	30	25,4	29	24,6	37	31,4	2	1,7	6	5,1	4	3,4	1	0,8	118
2023	96	5	5,2	17	17,5	33	34,0	23	23,7	13	13,4	4	4,1	1	1,0	1	1,0	97



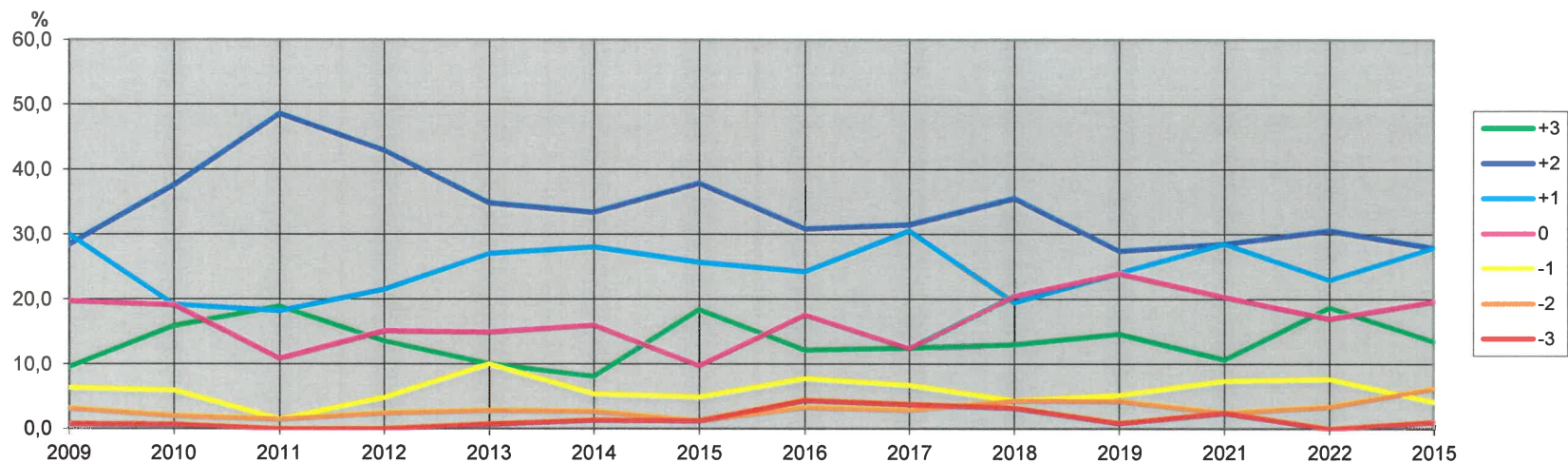
14. INFORMAČNÍ SYSTÉM ŠKOLY JE KVALITNÍ; VŠE DŮLEŽITÉ SE DOZVÍM VČAS.

ROK	POČET ODPOVĚDÍ	+3		+2		+1		0		-1		-2		-3		BEZ ODPOVĚDÍ		Σ
		Σ	%	Σ	%	Σ	%	Σ	%	Σ	%	Σ	%	Σ	%	Σ	%	
2009	124	9	7,1	19	15,0	38	29,9	10	7,9	18	14,2	15	11,8	15	11,8	3	2,4	127
2010	151	11	7,2	32	21,1	30	19,7	31	20,4	24	15,8	18	11,8	5	3,3	1	0,7	152
2011	136	16	11,6	23	16,7	37	26,8	25	18,1	21	15,2	3	2,2	11	8,0	2	1,4	138
2012	126	4	3,2	38	30,2	39	31,0	23	18,3	12	9,5	7	5,6	3	2,4	0	0,0	126
2013	141	10	7,1	18	12,8	37	26,2	22	15,6	18	12,8	17	12,1	19	13,5	0	0,0	141
2014	71	8	10,7	12	16,0	19	25,3	7	9,3	10	13,3	11	14,7	4	5,3	4	5,3	75
2015	81	21	25,6	22	26,8	12	14,6	15	18,3	7	8,5	2	2,4	2	2,4	1	1,2	82
2016	91	9	9,9	19	20,9	16	17,6	24	26,4	7	7,7	7	7,7	9	9,9	0	0,0	91
2017	105	8	7,6	31	29,5	29	27,6	13	12,4	9	8,6	4	3,8	11	10,5	0	0,0	105
2018	91	10	10,8	16	17,2	23	24,7	18	19,4	10	10,8	9	9,7	5	5,4	2	2,2	93
2019	117	18	15,4	28	23,9	29	24,8	13	11,1	16	13,7	6	5,1	7	6,0	0	0,0	117
2021	123	31	25,2	26	21,1	20	16,3	17	13,8	12	9,8	8	6,5	9	7,3	0	0,0	123
2022	117	15	12,7	23	19,5	32	27,1	22	18,6	13	11,0	6	5,1	6	5,1	1	0,8	118
2023	97	12	12,4	8	8,2	28	28,9	22	22,7	10	10,3	7	7,2	10	10,3	0	0,0	97



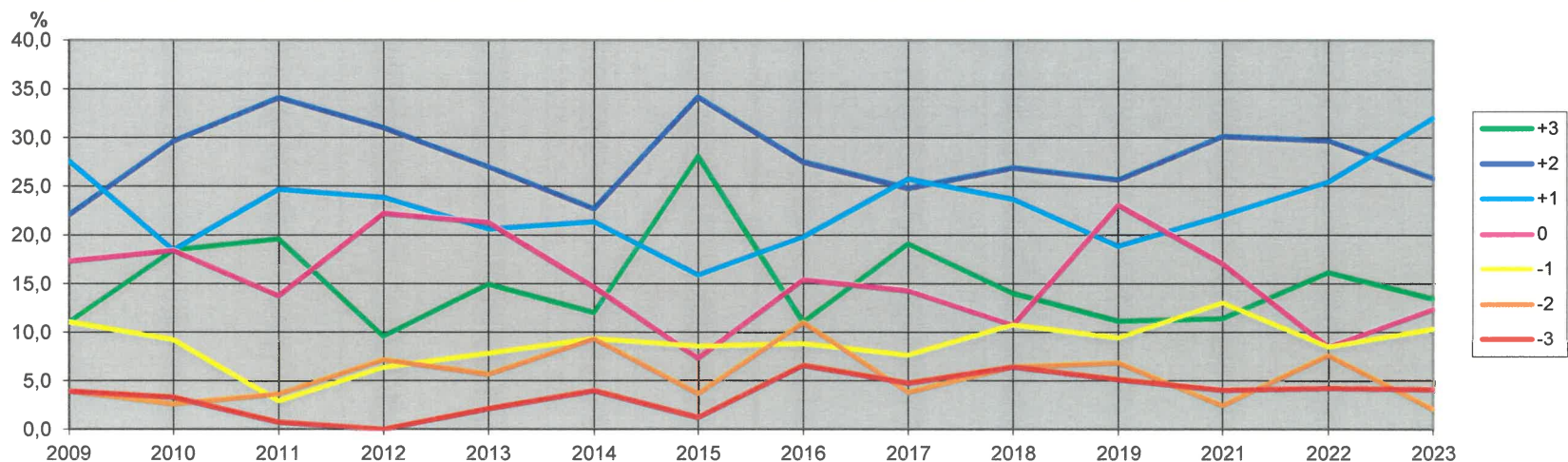
15. UČITELE SE CHOVAJÍ K ŽÁKŮM PŘÁTELSKY.

ROK	POČET ODPOVĚDÍ	+3		+2		+1		0		-1		-2		-3		BEZ ODPOVĚDÍ		Σ
		Σ	%	Σ	%	Σ	%	Σ	%	Σ	%	Σ	%	Σ	%	Σ	%	
2009	124	12	9,4	36	28,3	38	29,9	25	19,7	8	6,3	4	3,1	1	0,8	3	2,4	127
2010	152	24	15,8	57	37,5	29	19,1	29	19,1	9	5,9	3	2,0	1	0,7	0	0,0	152
2011	137	26	18,8	67	48,6	25	18,1	15	10,9	2	1,4	2	1,4	0	0,0	1	0,7	138
2012	126	17	13,5	54	42,9	27	21,4	19	15,1	6	4,8	3	2,4	0	0,0	0	0,0	126
2013	141	14	9,9	49	34,8	38	27,0	21	14,9	14	9,9	4	2,8	1	0,7	0	0,0	141
2014	71	6	8,0	25	33,3	21	28,0	12	16,0	4	5,3	2	2,7	1	1,3	4	5,3	75
2015	81	15	18,3	31	37,8	21	25,6	8	9,8	4	4,9	1	1,2	1	1,2	1	1,2	82
2016	91	11	12,1	28	30,8	22	24,2	16	17,6	7	7,7	3	3,3	4	4,4	0	0,0	91
2017	105	13	12,4	33	31,4	32	30,5	13	12,4	7	6,7	3	2,9	4	3,8	0	0,0	105
2018	93	12	12,9	33	35,5	18	19,4	19	20,4	4	4,3	4	4,3	3	3,2	0	0,0	93
2019	117	17	14,5	32	27,4	28	23,9	28	23,9	6	5,1	5	4,3	1	0,9	0	0,0	117
2021	123	13	10,6	35	28,5	35	28,5	25	20,3	9	7,3	3	2,4	3	2,4	0	0,0	123
2022	118	22	18,6	36	30,5	27	22,9	20	16,9	9	7,6	4	3,4	0	0,0	0	0,0	118
2015	97	13	13,4	27	27,8	27	27,8	19	19,6	4	4,1	6	6,2	1	1,0	0	0,0	97



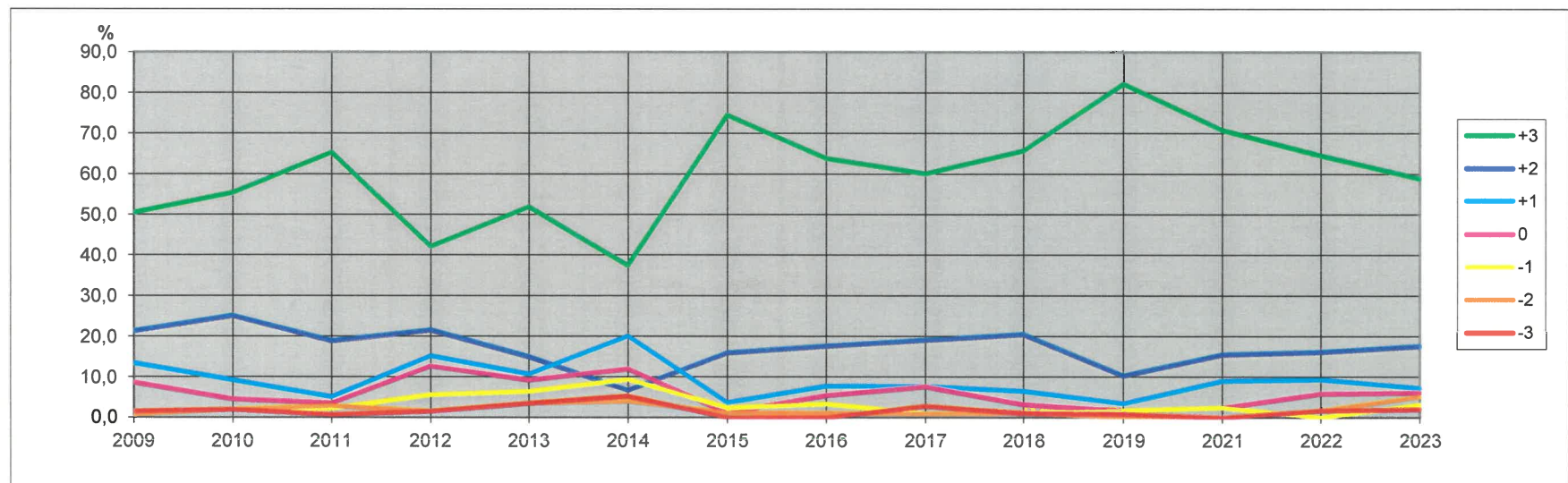
16. DŮVĚŘUJI VĚTŠINĚ UČITELŮ.

ROK	POČET ODPOVĚDÍ	+3		+2		+1		0		-1		-2		-3		BEZ ODPOVĚDÍ		Σ
		Σ	%	Σ	%	Σ	%	Σ	%	Σ	%	Σ	%	Σ	%	Σ	%	
2009	123	14	11,0	28	22,0	35	27,6	22	17,3	14	11,0	5	3,9	5	3,9	4	3,1	127
2010	152	28	18,4	45	29,6	28	18,4	28	18,4	14	9,2	4	2,6	5	3,3	0	0,0	152
2011	136	27	19,6	47	34,1	34	24,6	19	13,8	4	2,9	5	3,6	1	0,7	1	0,7	138
2012	126	12	9,5	39	31,0	30	23,8	28	22,2	8	6,3	9	7,1	0	0,0	0	0,0	126
2013	140	21	14,9	38	27,0	29	20,6	30	21,3	11	7,8	8	5,7	3	2,1	1	0,7	141
2014	70	9	12,0	17	22,7	16	21,3	11	14,7	7	9,3	7	9,3	3	4,0	5	6,7	75
2015	81	23	28,0	28	34,1	13	15,9	6	7,3	7	8,5	3	3,7	1	1,2	1	1,2	82
2016	91	10	11,0	25	27,5	18	19,8	14	15,4	8	8,8	10	11,0	6	6,6	0	0,0	91
2017	105	20	19,0	26	24,8	27	25,7	15	14,3	8	7,6	4	3,8	5	4,8	0	0,0	105
2018	92	13	14,0	25	26,9	22	23,7	10	10,8	10	10,8	6	6,5	6	6,5	1	1,1	93
2019	117	13	11,1	30	25,6	22	18,8	27	23,1	11	9,4	8	6,8	6	5,1	0	0,0	117
2021	123	14	11,4	37	30,1	27	22,0	21	17,1	16	13,0	3	2,4	5	4,1	0	0,0	123
2022	118	19	16,1	35	29,7	30	25,4	10	8,5	10	8,5	9	7,6	5	4,2	0	0,0	118
2023	97	13	13,4	25	25,8	31	32,0	12	12,4	10	10,3	2	2,1	4	4,1	0	0,0	97



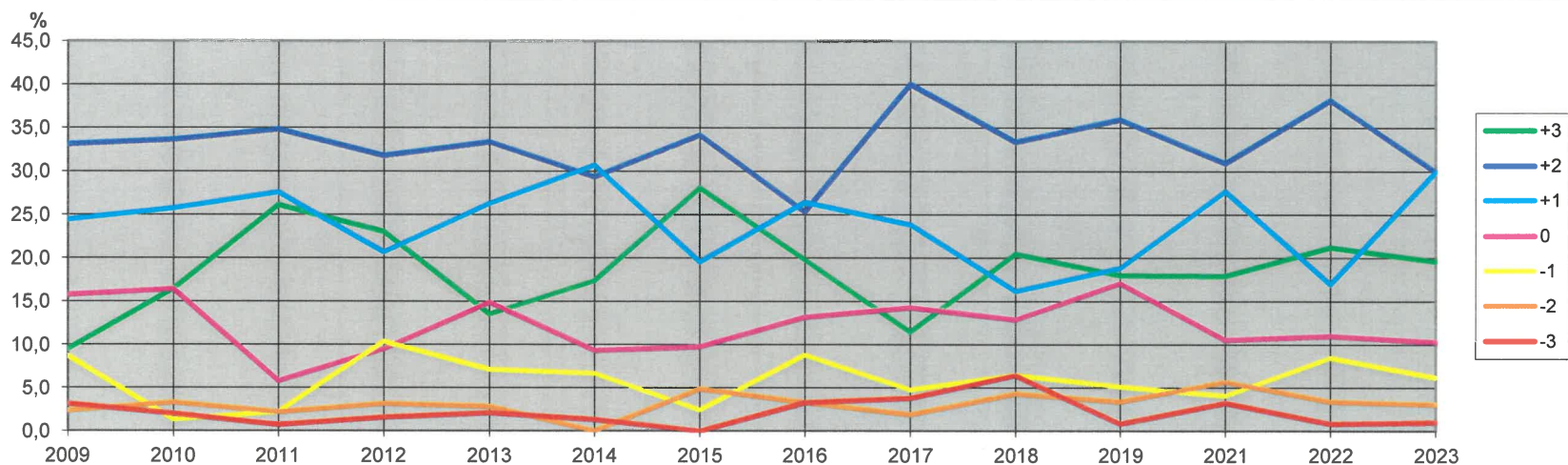
17. TŘÍDNÍ UČITEL(KA) NÁM VŽDY CHCE A UMÍ POMOCI.

ROK	POČET ODPOVĚDÍ	+3		+2		+1		0		-1		-2		-3		BEZ ODPOVĚDÍ		Σ
		Σ	%	Σ	%	Σ	%	Σ	%	Σ	%	Σ	%	Σ	%	Σ	%	
2009	124	64	50,4	27	21,3	17	13,4	11	8,7	2	1,6	1	0,8	2	1,6	3	2,4	127
2010	152	84	55,3	38	25,0	14	9,2	7	4,6	3	2,0	3	2,0	3	2,0	0	0,0	152
2011	136	90	65,2	26	18,8	7	5,1	5	3,6	3	2,2	4	2,9	1	0,7	2	1,4	138
2012	126	53	42,1	27	21,4	19	15,1	16	12,7	7	5,6	2	1,6	2	1,6	0	0,0	126
2013	141	73	51,8	21	14,9	15	10,6	13	9,2	9	6,4	5	3,5	5	3,5	0	0,0	141
2014	71	28	37,3	5	6,7	15	20,0	9	12,0	7	9,3	3	4,0	4	5,3	4	5,3	75
2015	81	61	74,4	13	15,9	3	3,7	1	1,2	2	2,4	1	1,2	0	0,0	1	1,2	82
2016	90	58	63,7	16	17,6	7	7,7	5	5,5	3	3,3	1	1,1	0	0,0	1	1,1	91
2017	104	63	60,0	20	19,0	8	7,6	8	7,6	1	1,0	1	1,0	3	2,9	1	1,0	105
2018	92	61	65,6	19	20,4	6	6,5	3	3,2	1	1,1	1	1,1	1	1,1	1	1,1	93
2019	117	96	82,1	12	10,3	4	3,4	2	1,7	2	1,7	0	0,0	1	0,9	0	0,0	117
2021	123	87	70,7	19	15,4	11	8,9	3	2,4	3	2,4	0	0,0	0	0,0	0	0,0	123
2022	117	76	64,4	19	16,1	11	9,3	7	5,9	0	0,0	2	1,7	2	1,7	1	0,8	118
2023	97	57	58,8	17	17,5	7	7,2	6	6,2	3	3,1	5	5,2	2	2,1	0	0,0	97



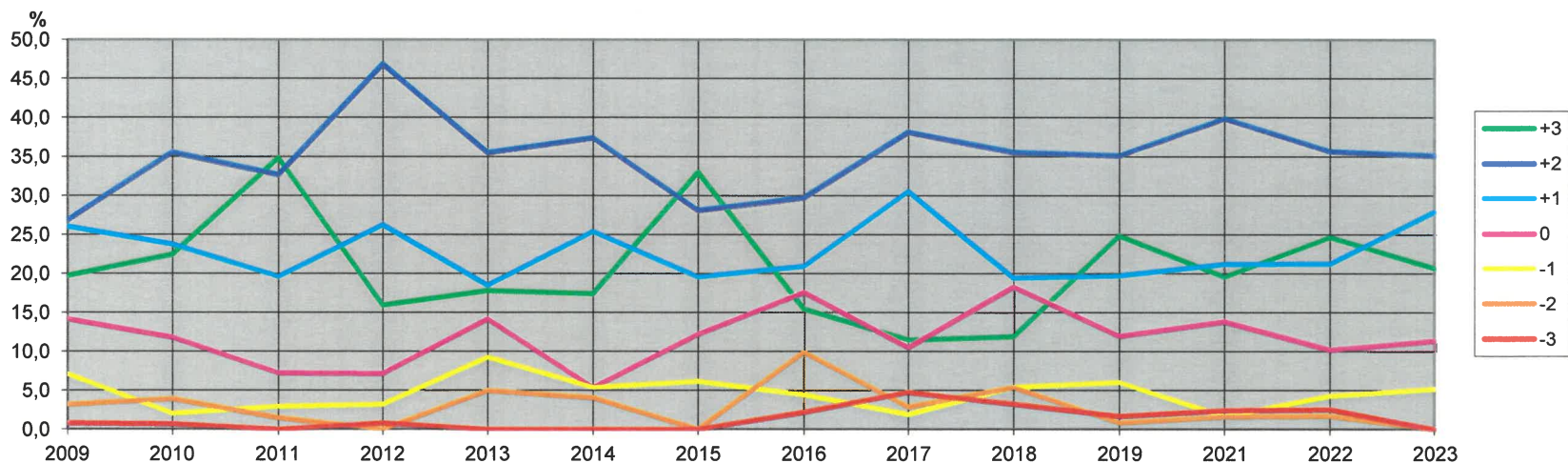
18. VĚTŠINA UČITELŮ JE PŘI KLASIFIKACI SPRAVEDLIVÁ A OBJEKTIVNÍ.

ROK	POČET ODPOVĚDÍ	+3		+2		+1		0		-1		-2		-3		BEZ ODPOVĚDÍ		Σ
		Σ	%	Σ	%	Σ	%	Σ	%	Σ	%	Σ	%	Σ	%	Σ	%	
2009	123	12	9,4	42	33,1	31	24,4	20	15,7	11	8,7	3	2,4	4	3,1	4	3,1	127
2010	150	25	16,4	51	33,6	39	25,7	25	16,4	2	1,3	5	3,3	3	2,0	2	1,3	152
2011	136	36	26,1	48	34,8	38	27,5	8	5,8	3	2,2	3	2,2	1	0,7	1	0,7	138
2012	126	29	23,0	40	31,7	26	20,6	12	9,5	13	10,3	4	3,2	2	1,6	0	0,0	126
2013	141	19	13,5	47	33,3	37	26,2	21	14,9	10	7,1	4	2,8	3	2,1	0	0,0	141
2014	71	13	17,3	22	29,3	23	30,7	7	9,3	5	6,7	0	0,0	1	1,3	4	5,3	75
2015	81	23	28,0	28	34,1	16	19,5	8	9,8	2	2,4	4	4,9	0	0,0	1	1,2	82
2016	91	18	19,8	23	25,3	24	26,4	12	13,2	8	8,8	3	3,3	3	3,3	0	0,0	91
2017	105	12	11,4	42	40,0	25	23,8	15	14,3	5	4,8	2	1,9	4	3,8	0	0,0	105
2018	93	19	20,4	31	33,3	15	16,1	12	12,9	6	6,5	4	4,3	6	6,5	0	0,0	93
2019	116	21	17,9	42	35,9	22	18,8	20	17,1	6	5,1	4	3,4	1	0,9	1	0,9	117
2021	123	22	17,9	38	30,9	34	27,6	13	10,6	5	4,1	7	5,7	4	3,3	0	0,0	123
2022	118	25	21,2	45	38,1	20	16,9	13	11,0	10	8,5	4	3,4	1	0,8	0	0,0	118
2023	97	19	19,6	29	29,9	29	29,9	10	10,3	6	6,2	3	3,1	1	1,0	0	0,0	97



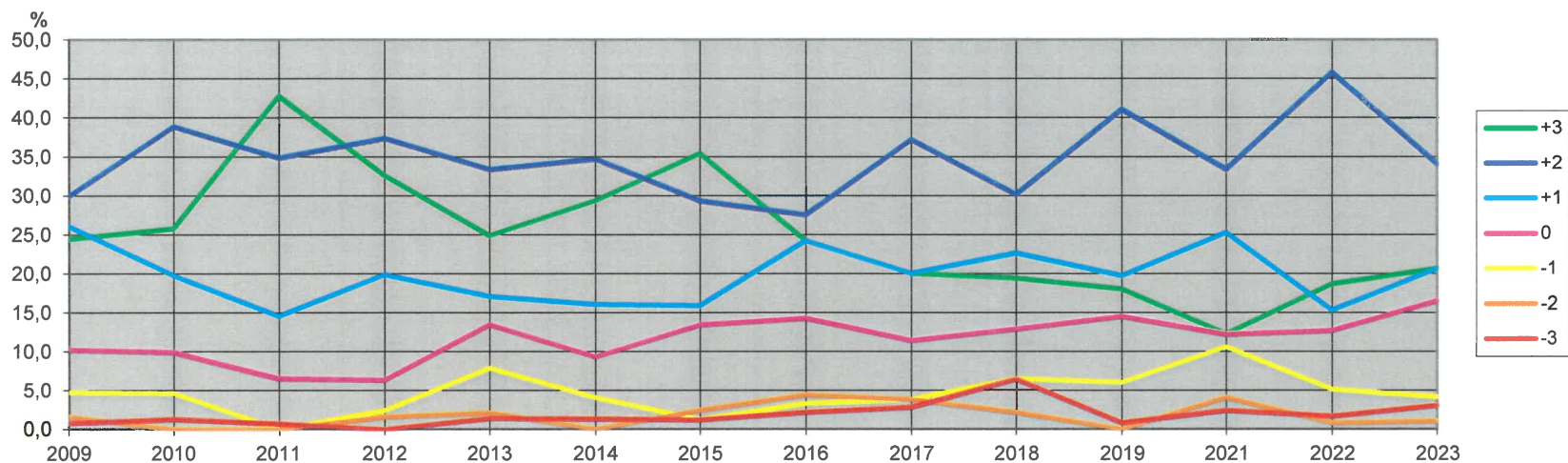
19. VĚTŠINA UČITELŮ PATŘÍ MEZI ODBORNÍKY VE SVÉM OBORU.

ROK	POČET ODPOVĚDÍ	+3		+2		+1		0		-1		-2		-3		BEZ ODPOVĚDÍ		Σ
		Σ	%	Σ	%	Σ	%	Σ	%	Σ	%	Σ	%	Σ	%	Σ	%	
2009	124	25	19,7	34	26,8	33	26,0	18	14,2	9	7,1	4	3,1	1	0,8	3	2,4	127
2010	152	34	22,4	54	35,5	36	23,7	18	11,8	3	2,0	6	3,9	1	0,7	0	0,0	152
2011	136	48	34,8	45	32,6	27	19,6	10	7,2	4	2,9	2	1,4	0	0,0	2	1,4	138
2012	126	20	15,9	59	46,8	33	26,2	9	7,1	4	3,2	0	0,0	1	0,8	0	0,0	126
2013	141	25	17,7	50	35,5	26	18,4	20	14,2	13	9,2	7	5,0	0	0,0	0	0,0	141
2014	71	13	17,3	28	37,3	19	25,3	4	5,3	4	5,3	3	4,0	0	0,0	4	5,3	75
2015	81	27	32,9	23	28,0	16	19,5	10	12,2	5	6,1	0	0,0	0	0,0	1	1,2	82
2016	91	14	15,4	27	29,7	19	20,9	16	17,6	4	4,4	9	9,9	2	2,2	0	0,0	91
2017	105	12	11,4	40	38,1	32	30,5	11	10,5	2	1,9	3	2,9	5	4,8	0	0,0	105
2018	92	11	11,8	33	35,5	18	19,4	17	18,3	5	5,4	5	5,4	3	3,2	1	1,1	93
2019	117	29	24,8	41	35,0	23	19,7	14	12,0	7	6,0	1	0,9	2	1,7	0	0,0	117
2021	123	24	19,5	49	39,8	26	21,1	17	13,8	2	1,6	2	1,6	3	2,4	0	0,0	123
2022	118	29	24,6	42	35,6	25	21,2	12	10,2	5	4,2	2	1,7	3	2,5	0	0,0	118
2023	97	20	20,6	34	35,1	27	27,8	11	11,3	5	5,2	0	0,0	0	0,0	0	0,0	97



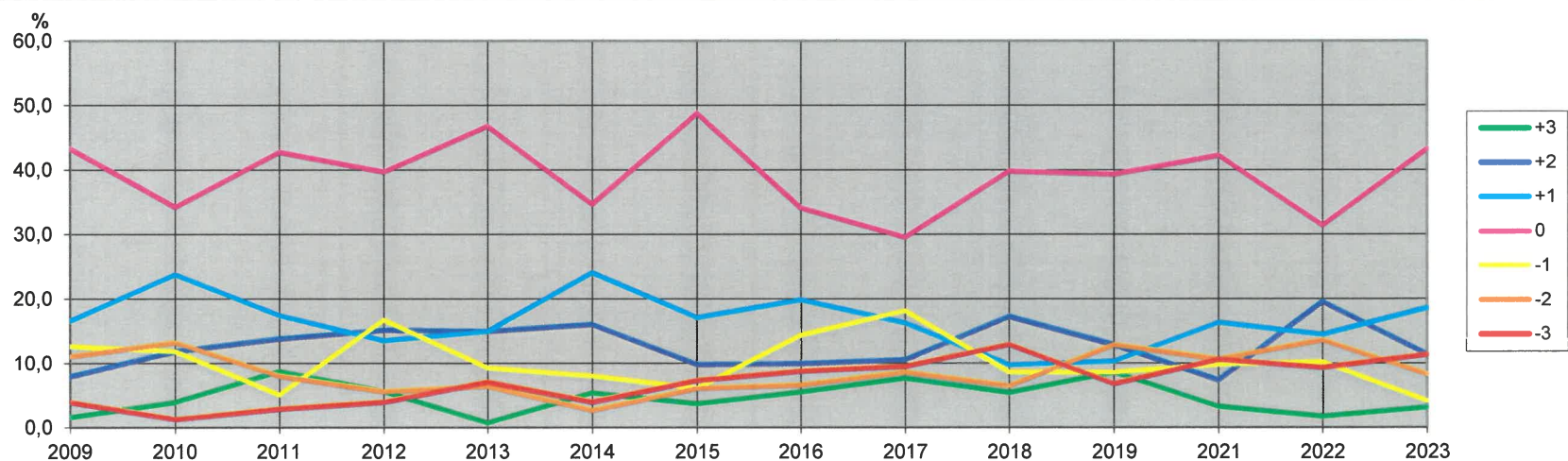
20. UČITELÉ CHODÍ DO HODIN VČAS A JSOU NA HODINY DOBŘE PŘIPRAVENI.

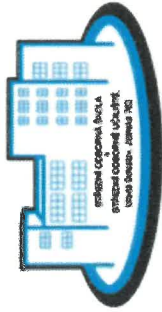
ROK	POČET ODPOVĚDÍ	+3		+2		+1		0		-1		-2		-3		BEZ ODPOVĚDÍ		Σ
		Σ	%	Σ	%	Σ	%	Σ	%	Σ	%	Σ	%	Σ	%	Σ	%	
2009	124	31	24,4	38	29,9	33	26,0	13	10,2	6	4,7	2	1,6	1	0,8	3	2,4	127
2010	152	39	25,7	59	38,8	30	19,7	15	9,9	7	4,6	0	0,0	2	1,3	0	0,0	152
2011	137	59	42,8	48	34,8	20	14,5	9	6,5	0	0,0	0	0,0	1	0,7	1	0,7	138
2012	126	41	32,5	47	37,3	25	19,8	8	6,3	3	2,4	2	1,6	0	0,0	0	0,0	126
2013	141	35	24,8	47	33,3	24	17,0	19	13,5	11	7,8	3	2,1	2	1,4	0	0,0	141
2014	71	22	29,3	26	34,7	12	16,0	7	9,3	3	4,0	0	0,0	1	1,3	4	5,3	75
2015	81	29	35,4	24	29,3	13	15,9	11	13,4	1	1,2	2	2,4	1	1,2	1	1,2	82
2016	91	22	24,2	25	27,5	22	24,2	13	14,3	3	3,3	4	4,4	2	2,2	0	0,0	91
2017	104	21	20,0	39	37,1	21	20,0	12	11,4	4	3,8	4	3,8	3	2,9	1	1,0	105
2018	93	18	19,4	28	30,1	21	22,6	12	12,9	6	6,5	2	2,2	6	6,5	0	0,0	93
2019	117	21	17,9	48	41,0	23	19,7	17	14,5	7	6,0	0	0,0	1	0,9	0	0,0	117
2021	123	15	12,2	41	33,3	31	25,2	15	12,2	13	10,6	5	4,1	3	2,4	0	0,0	123
2022	118	22	18,6	54	45,8	18	15,3	15	12,7	6	5,1	1	0,8	2	1,7	0	0,0	118
2023	97	20	20,6	33	34,0	20	20,6	16	16,5	4	4,1	1	1,0	3	3,1	0	0,0	97



21. UČITELÉ RÁDI MĚNÍ METODY VYUČOVÁNÍ.

ROK	POČET ODPOVĚDÍ	+3		+2		+1		0		-1		-2		-3		BEZ ODPOVĚDÍ		Σ
		Σ	%	Σ	%	Σ	%	Σ	%	Σ	%	Σ	%	Σ	%	Σ	%	
2009	123	2	1,6	10	7,9	21	16,5	55	43,3	16	12,6	14	11,0	5	3,9	4	3,1	127
2010	152	6	3,9	18	11,8	36	23,7	52	34,2	18	11,8	20	13,2	2	1,3	0	0,0	152
2011	136	12	8,7	19	13,8	24	17,4	59	42,8	7	5,1	11	8,0	4	2,9	2	1,4	138
2012	126	7	5,6	19	15,1	17	13,5	50	39,7	21	16,7	7	5,6	5	4,0	0	0,0	126
2013	141	1	0,7	21	14,9	21	14,9	66	46,8	13	9,2	9	6,4	10	7,1	0	0,0	141
2014	71	4	5,3	12	16,0	18	24,0	26	34,7	6	8,0	2	2,7	3	4,0	4	5,3	75
2015	81	3	3,7	8	9,8	14	17,1	40	48,8	5	6,1	5	6,1	6	7,3	1	1,2	82
2016	90	5	5,5	9	9,9	18	19,8	31	34,1	13	14,3	6	6,6	8	8,8	1	1,1	91
2017	105	8	7,6	11	10,5	17	16,2	31	29,5	19	18,1	9	8,6	10	9,5	0	0,0	105
2018	93	5	5,4	16	17,2	9	9,7	37	39,8	8	8,6	6	6,5	12	12,9	0	0,0	93
2019	116	10	8,5	15	12,8	12	10,3	46	39,3	10	8,5	15	12,8	8	6,8	1	0,9	117
2021	123	4	3,3	9	7,3	20	16,3	52	42,3	12	9,8	13	10,6	13	10,6	0	0,0	123
2022	118	2	1,7	23	19,5	17	14,4	37	31,4	12	10,2	16	13,6	11	9,3	0	0,0	118
2023	97	3	3,1	11	11,3	18	18,6	42	43,3	4	4,1	8	8,2	11	11,3	0	0,0	97





DOTAZNÍK

Vážená zákyně, vážený žák!

Prosím zdvořile o upřímné vyplnění tohoto dotazníku, jehož smyslem je získat vzorek nápadů na naši každodenní společnou práci.

Zpracované výsledky budou využity ředitelem školy pro další zkvalitnění vzdělávací činnosti naší školy.

Vyplněné DOTAZNÍKY se nedostanou do rukou nepovolaným osobám!

POKyny PRO VYPLNĚNÍ DOTAZNÍKU

U každé položky označte symbolem "x" právě jednu hodnotu ze stupnice podle KLÍČE.

KLÍČ

- +3 ano, bez výhrad souhlasím
- +2 většinou ano, souhlasím s drobnými výhradami
- +1 spíše ano, souhlasím s výhradami
- 0 neutrální postoj, střídavě souhlasím či nesouhlasím
- 1 spíše nesouhlasím, než souhlasím
- 2 nesouhlasím s drobnými výhradami
- 3 ne, zásadně nesouhlasím

	+3	+2	+1	0	-1	-2	-3
01. Většinu učitelů důvěřuji.							
02. Učitelé při výuce vhodně motivují žáky ve prospěch vyučovaného předmětu.							
03. Vyučující poskytují žákům možnost konzultací či doučování.							
04. Učitelé používají ve výuce vlastní připravené učební materiály.							
05. Klasifikace žáků je prováděna podle známých kritérií a je objektivní a spravedlivá.							
06. Učitelé využívají při výuce moderní technologie (PC, dataprojektor, PW prezentace).							
07. Učitelé se k žákům chovají přátelsky.							
08. Vyučující berou ohled na žáky s poruchami učení.							
09. Učitelé rádi mění metody vyučování.							
10. Učitelé jsou na hodiny dobře připraveni.							
11. Většina učitelů patří mezi odborníky ve svém oboru.							
12. Učitelé jsou přísní, ale spravedliví a objektivní.							

13. Uveď názvy aspoň dvou nejoblíbenějších vyučovacích předmětů + důvod:

14. Uveď názvy nejméně oblíbených vyučovacích předmětů + důvod:

Autoevaluační šetření u závěrečných ročníků ve školním roce 2019-2020 nebylo možné realizovat z důvodu mimořádného opatření Ministerstva zdravotnictví, čj. MZDR 10676/2020-1/MIN/KAN ze dne 10.3.2020, neboť s účinností 11. března 2020 došlo k zákazu osobní přítomnosti žáků ve všech školách. Zmiňované mimořádné opatření bylo vydáno v souvislosti s nepříznivým vývojem epidemiologické situace ve výskytu onemocnění COVID-19 způsobené novým koronavirem s označením SARS-CoV-2 v Evropě.

Výše uvedený autoevaluační dotazník byl v únoru 2020 rozdan žákům třídy 4.B a 2.NA a jeho výsledky jsou předmětem samostatného zpracování, které je k dispozici u ředitele školy.