



ORGANIZAČNÍ STRUKTURA

Vyšší Hrádek, p.s.s.

2016

Propojení práce jednotlivých sociálních služeb a úseků organizace

Organizace Vyšší Hrádek, p.s.s. poskytuje **tři sociální služby**:

1. Domov pro osoby se zdravotním postižením Vyššího Hrádku, p.s.s. – DPZP VH, p.s.s.
2. Chráněné bydlení Vyššího Hrádku, p.s.s. – CHB VH, p.s.s.
3. Denní stacionář Vyššího Hrádku, p.s.s. – DS VH, p.s.s.

Dále je organizace vnitřně členěna na **úseky**, které zajišťují technickou i administrativní činnost pro všechny sociální služby VH, p.s.s.

Jedná se o tyto úseky:

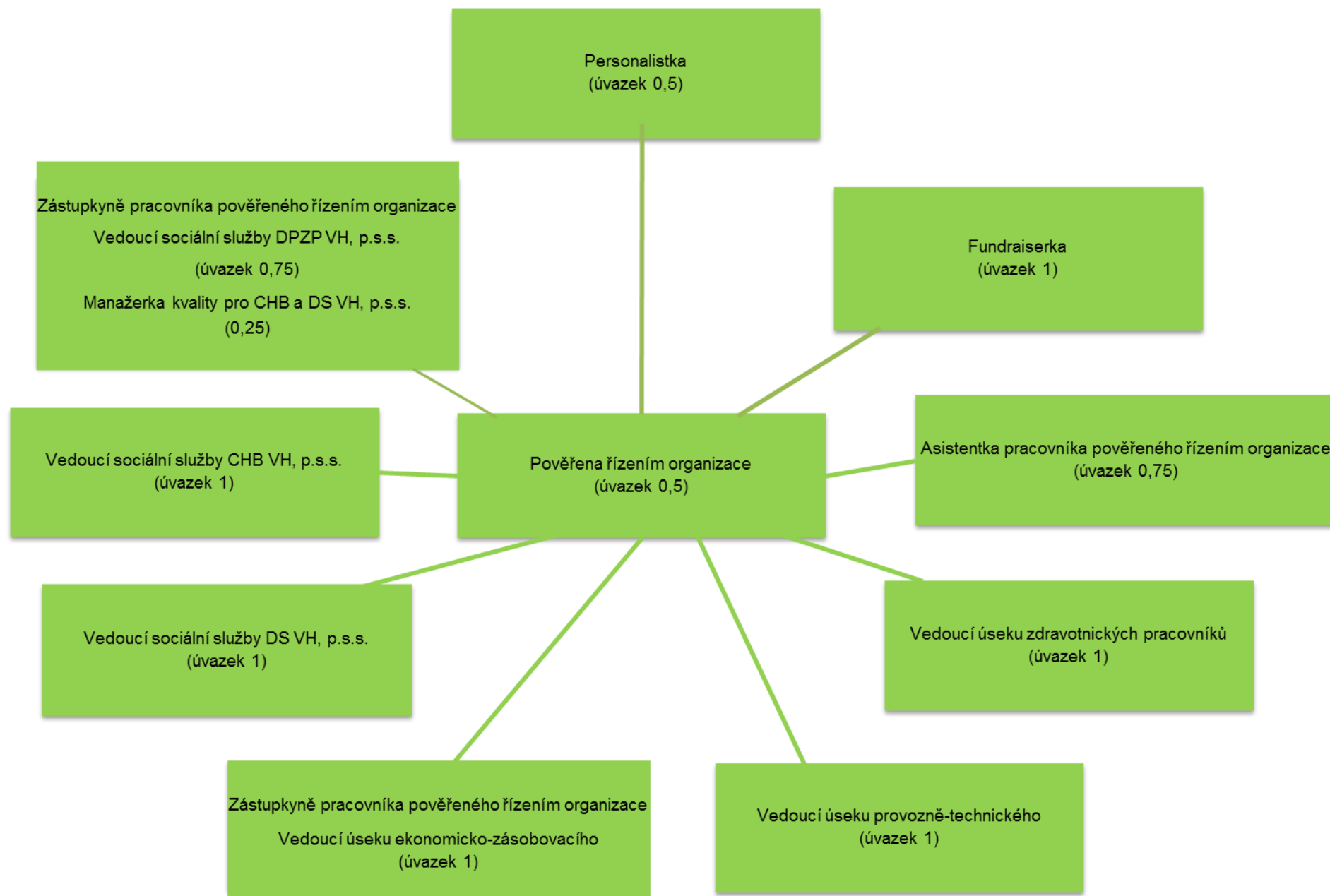
1. Provozně-technický úsek
2. Ekonomicko-zásobovací úsek
3. Úsek zdravotnických pracovníků – využíván pouze službou DPZP VH, p.s.s.

Každá sociální služba i úsek má svého vedoucího pracovníka (viz organizační struktura jednotlivých úseků a služeb). Komunikace mezi sociálními službami a úseky probíhá na úrovni „vedoucí – vedoucí“ případně prostřednictvím jiných pověřených pracovníků (např. zástupce vedoucí/ho sociální služby).

Pro zajištění dodržování podmínek ze Zákona č. 108/2006 Sb., o sociálních službách (§ 116, odst. 1 písmeno d) pracuje v každé sociální službě kvalifikovaný sociální pracovník.

Podle organizační struktury jsou dále oprávněni organizovat, řídit a kontrolovat práci jiných zaměstnanců a dávat jim k tomu účelu závazné pokyny, zaměstnanci pracující na pozici: personalistka, manažerka kvality, projektová manažerka (MD), asistentka pracovníka pověřeného řízením organizace, metodik DS VH, p.s.s.

Organizace Vyšší Hrádek, poskytovatel sociálních služeb



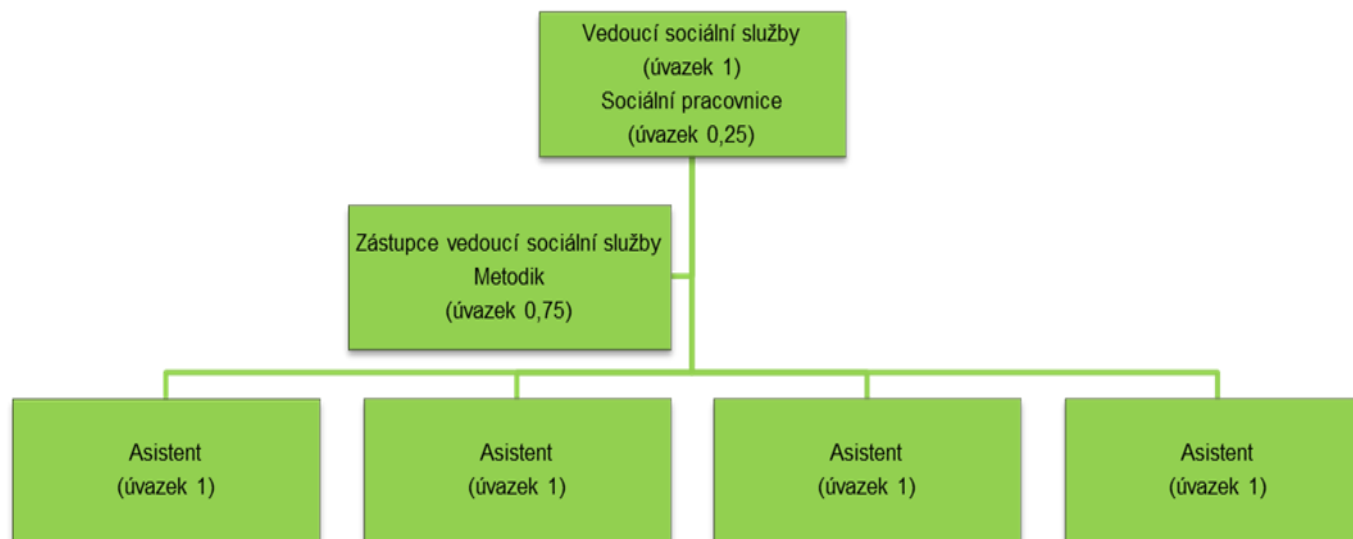
Sociální služba Domov pro osoby se zdravotním postižením Vyššího Hrádku, p.s.s



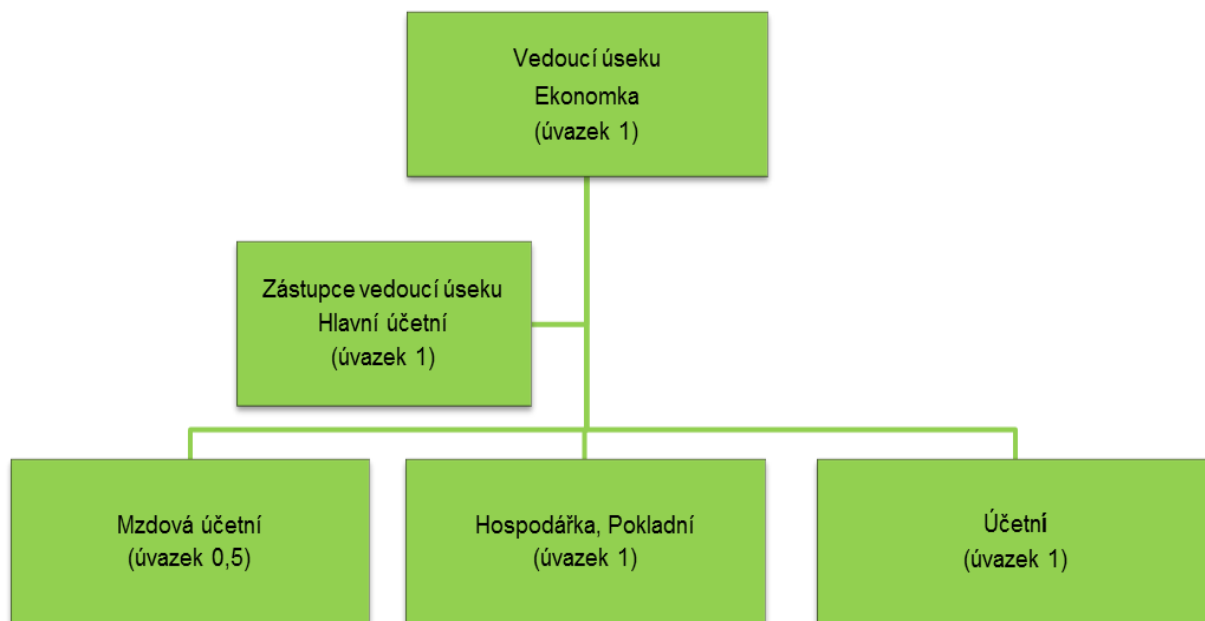
Sociální služba Chráněné bydlení Vyššího Hrádku, p.s.s.



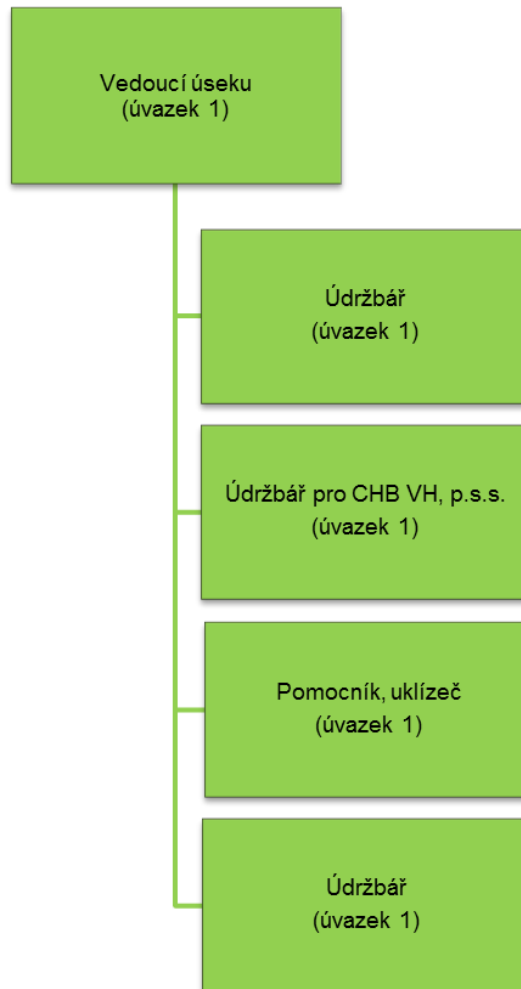
Denní stacionář Vyššího Hrádku, p.s.s.



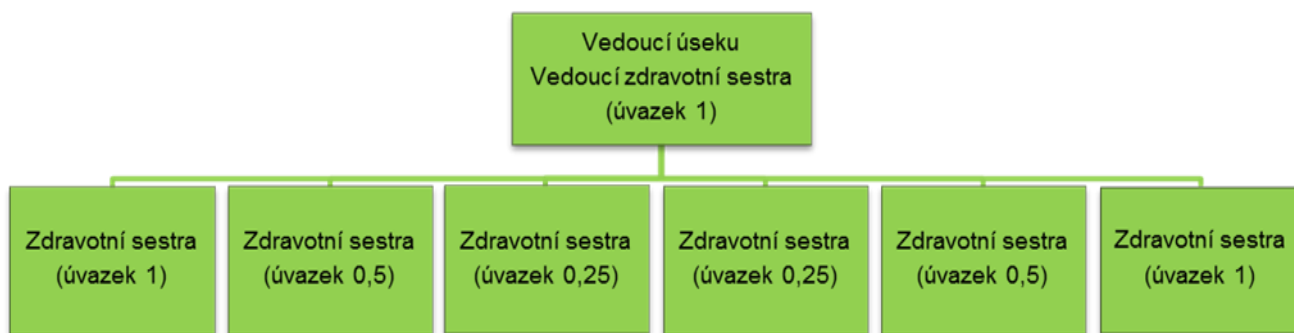
Úsek ekonomicko-zásobovací



Úsek provozně-technický



Úsek zdravotnických pracovníků



V Brandýse nad Labem dne:	15. 1. 2007
Vypracoval/a:	Mgr. Ivan Semecký
Datum poslední aktualizace:	29. 6. 2016
Aktualizaci provedl/a:	Bc. Jitka Hospesová
Účinnost od:	1. 7. 2016

.....
Ing. Iveta Blažková, pověřena řízením organizace