

ORGANIZAČNÍ STRUKTURA

Vyšší Hrádek, p.s.s.



2023

Propojení práce jednotlivých sociálních služeb a úseků organizace

Organizace Vyšší Hrádek, p.s.s. poskytuje **tři sociální služby**:

1. Domov pro osoby se zdravotním postižením Vyššího Hrádku, p.s.s. – DPZP VH, p.s.s.
2. Chráněné bydlení Vyššího Hrádku, p.s.s. – CHB VH, p.s.s.
3. Denní stacionář Vyššího Hrádku, p.s.s. – DS VH, p.s.s.

Dále je organizace vnitřně členěna na **úseky**, které zajišťují technickou i administrativní činnost pro všechny sociální služby VH, p.s.s.

Jednotlivé služby jsou rozpočtávány procenty - DPZP 63%, CHB 27% a DS 10%.

Jedná se o tyto úseky:

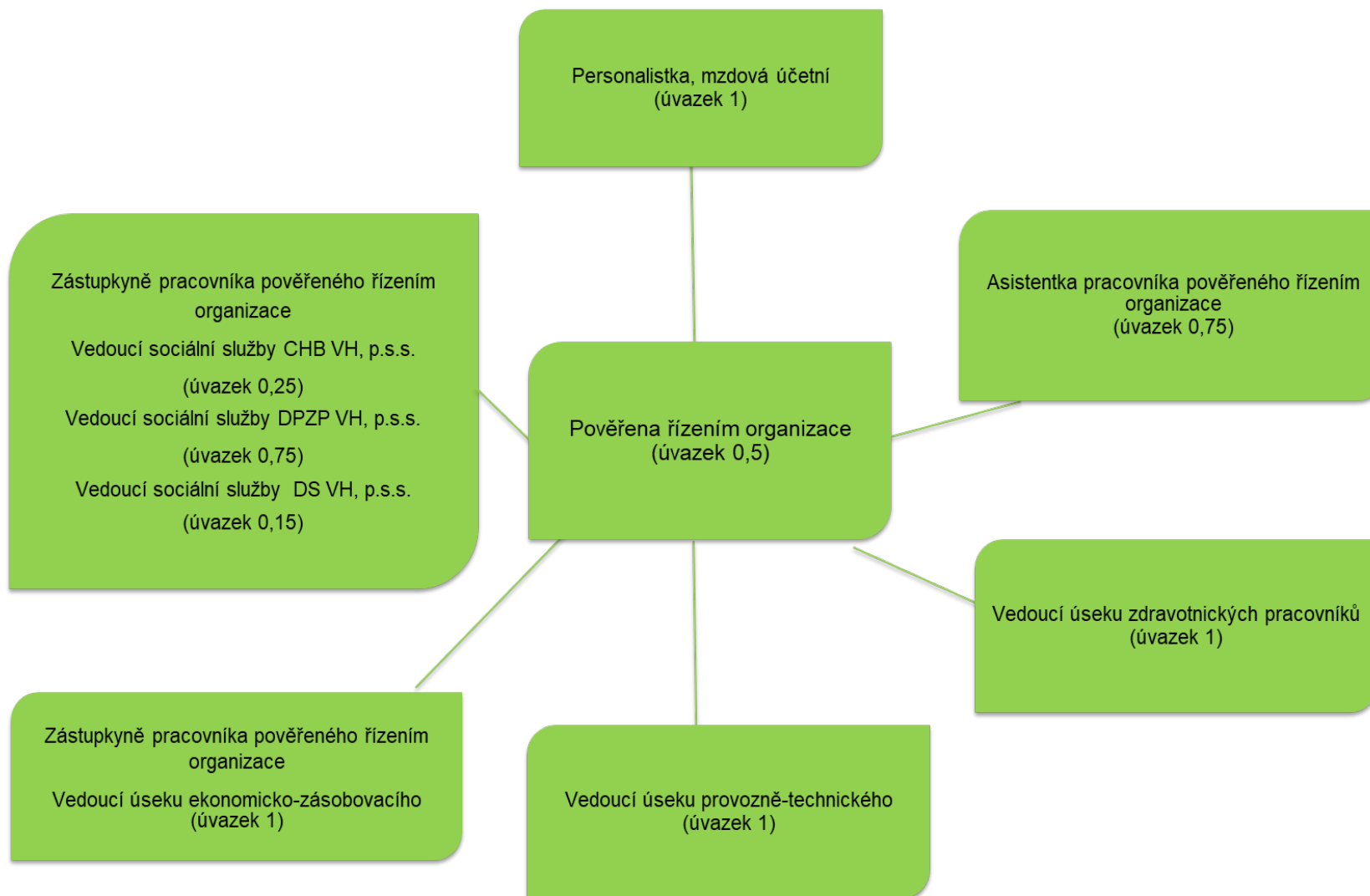
1. Provozně-technický úsek
2. Ekonomicko-zásobovací úsek
3. Úsek zdravotnických pracovníků – využíván pouze službou DPZP VH, p.s.s.

Každá sociální služba i úsek má svého vedoucího pracovníka (viz organizační struktura jednotlivých úseků a služeb). Komunikace mezi sociálními službami a úseky probíhá na úrovni „vedoucí – vedoucí“ případně prostřednictvím jiných pověřených pracovníků (např. zástupce vedoucí/ho sociální služby).

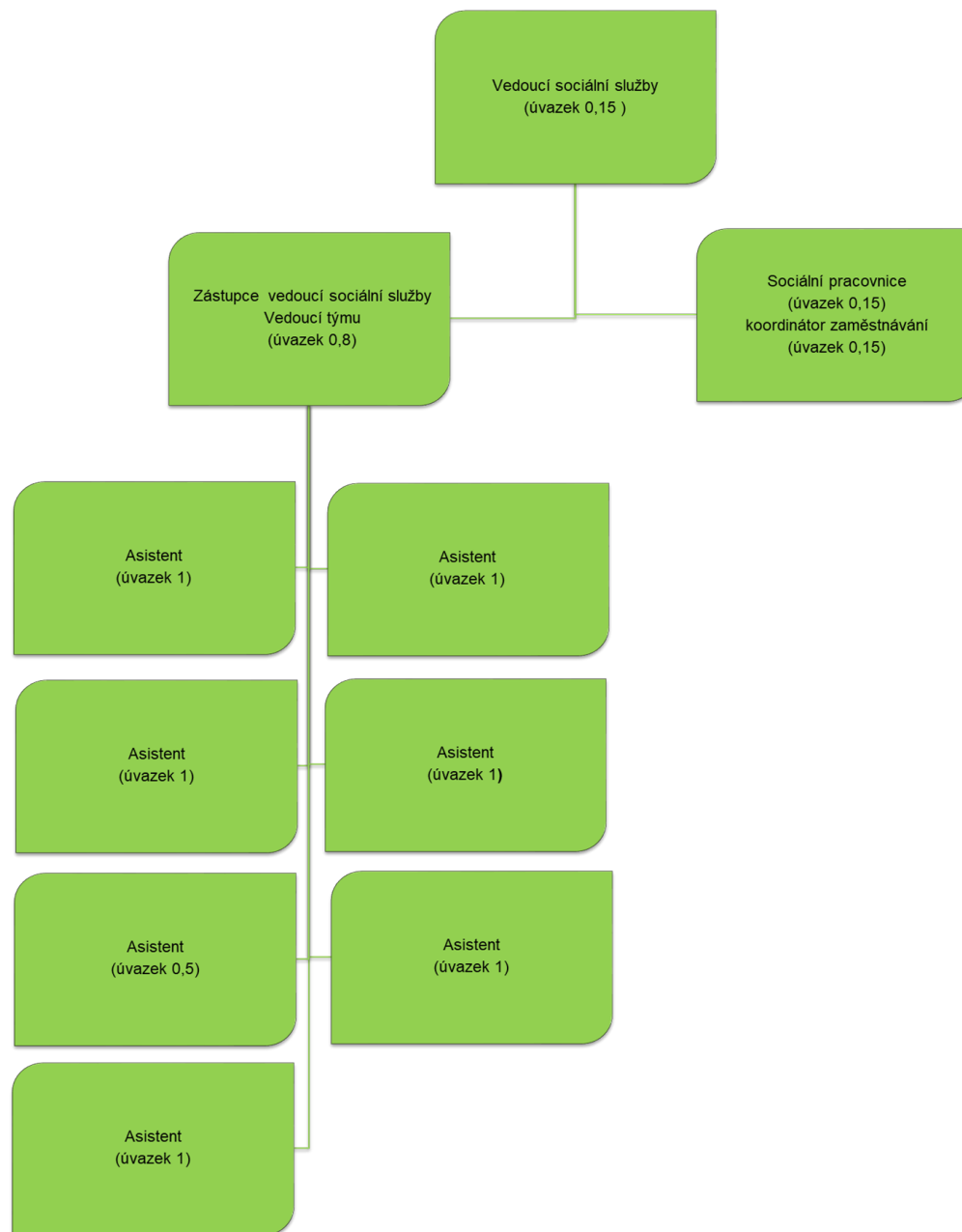
Pro zajištění dodržování podmínek ze Zákona č. 108/2006 Sb., o sociálních službách (§ 116, odst. 1 písmeno d) pracuje v každé sociální službě kvalifikovaný sociální pracovník.

Podle organizační struktury jsou dále oprávněni organizovat, řídit a kontrolovat práci jiných zaměstnanců a dávat jim k tomu účelu závazné pokyny, zaměstnanci pracující na pozici: personalistka, asistentka pracovníka pověřeného řízením organizace.

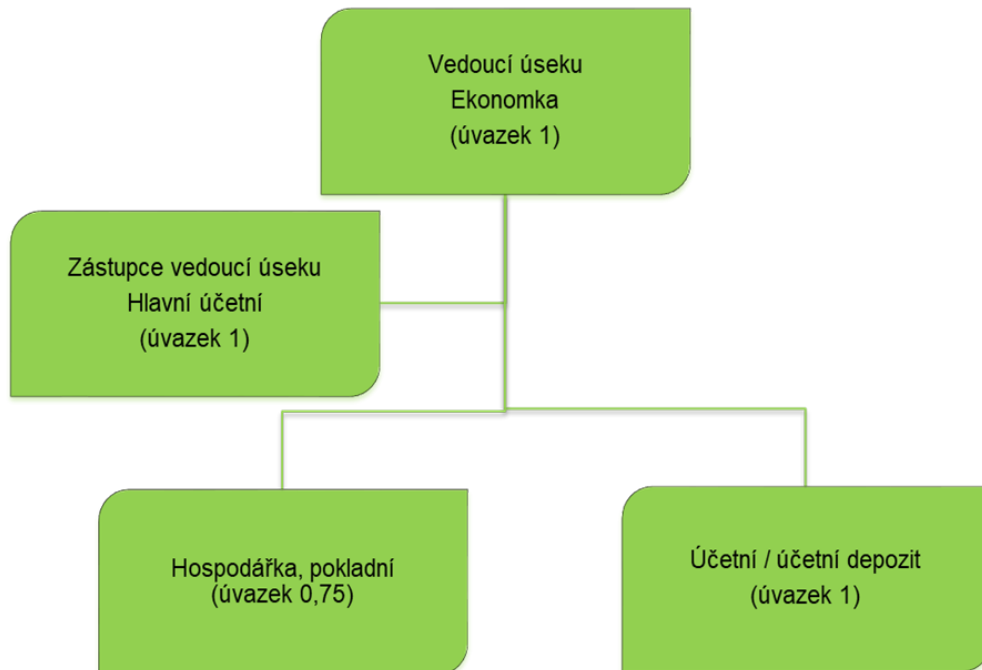
Organizace Vyšší Hrádek, poskytovatel sociálních služeb



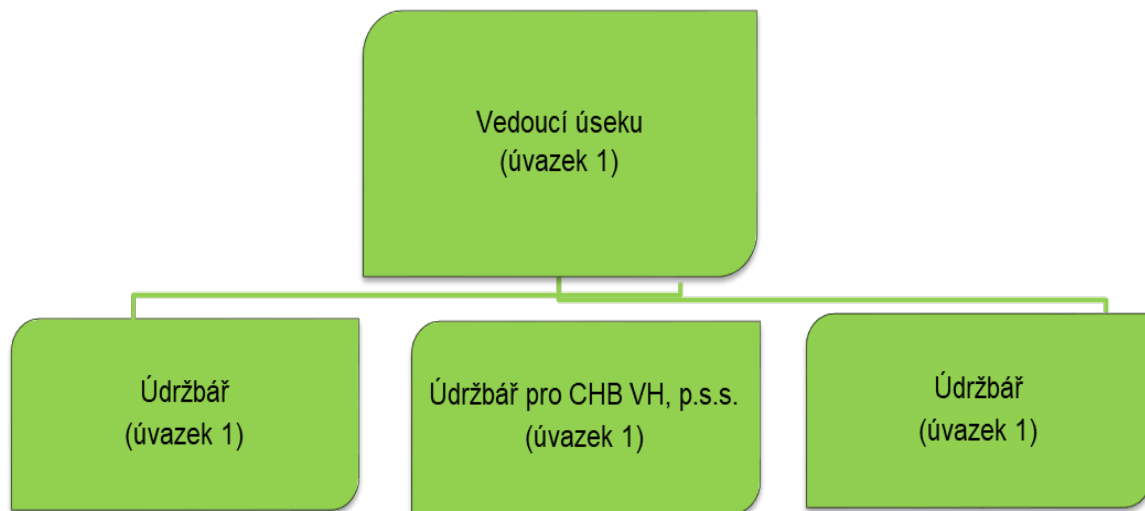
Denní stacionář Vyššího Hrádku, p.s.s.



Úsek ekonomicko-zásobovací



Úsek provozně-technický



V Brandýse nad Labem dne:	23.3.2018
Vypracoval/a:	Pavla Rygelová
Datum poslední aktualizace:	31.3.2023
Aktualizaci provedl/a:	Bc. Jitka Hospesová
Účinnost od:	1.4.2023

.....
Ing. Iveta Blažková, pověřena řízením organizace