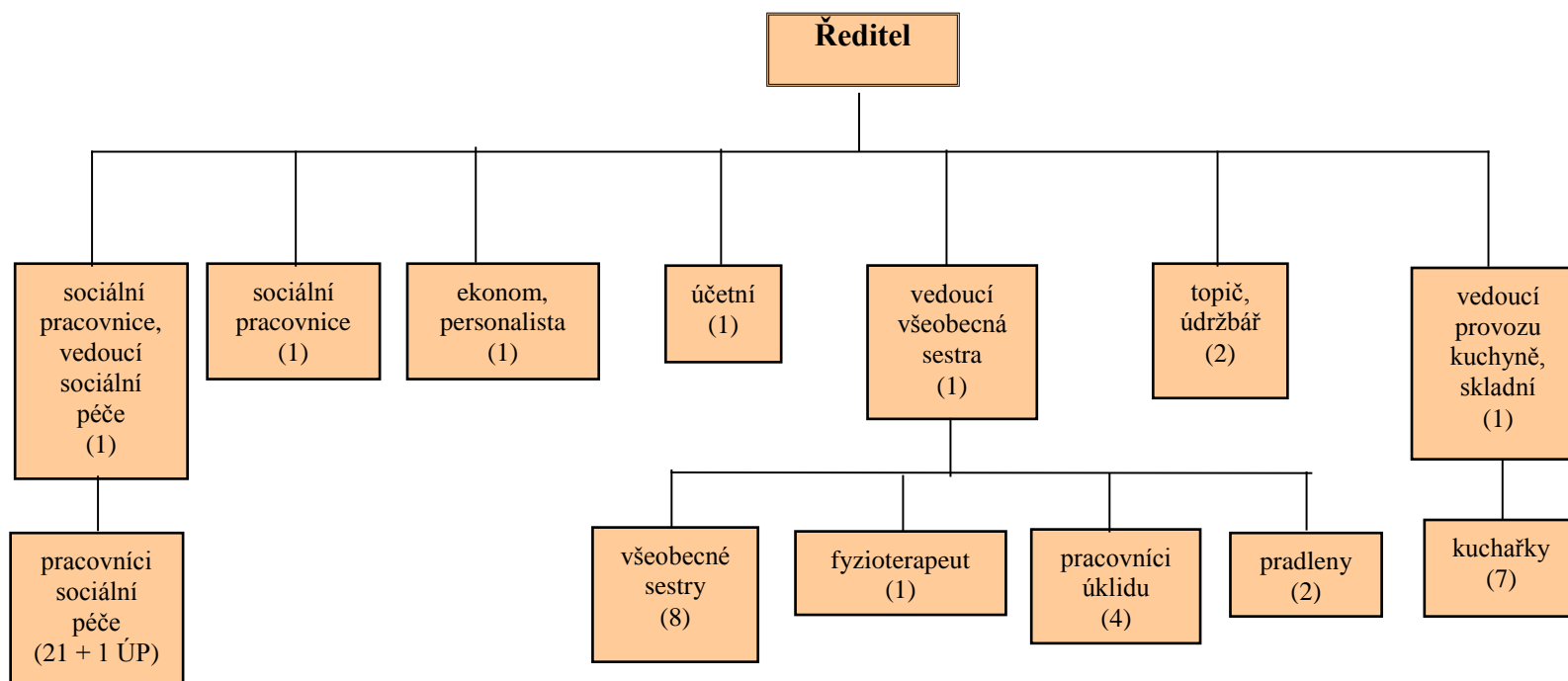


## ORGANIZAČNÍ STRUKTURA DOMOVA VE VLAŠIMI, POSKYTOVATELE SOCIÁLNÍCH SLUŽEB



Vlašim dne 8. 12. 2008

Aktualizace 12. 1. 2016

Platnost: od data poslední aktualizace

Kontrola: dle potřeby

Sepsala:

Alena Kraifová – ekonom, personalista

Jana Vajсарová DiS. - sociální pracovníce

Schválil:

Bc. Luděk Matoušek - ředitel

