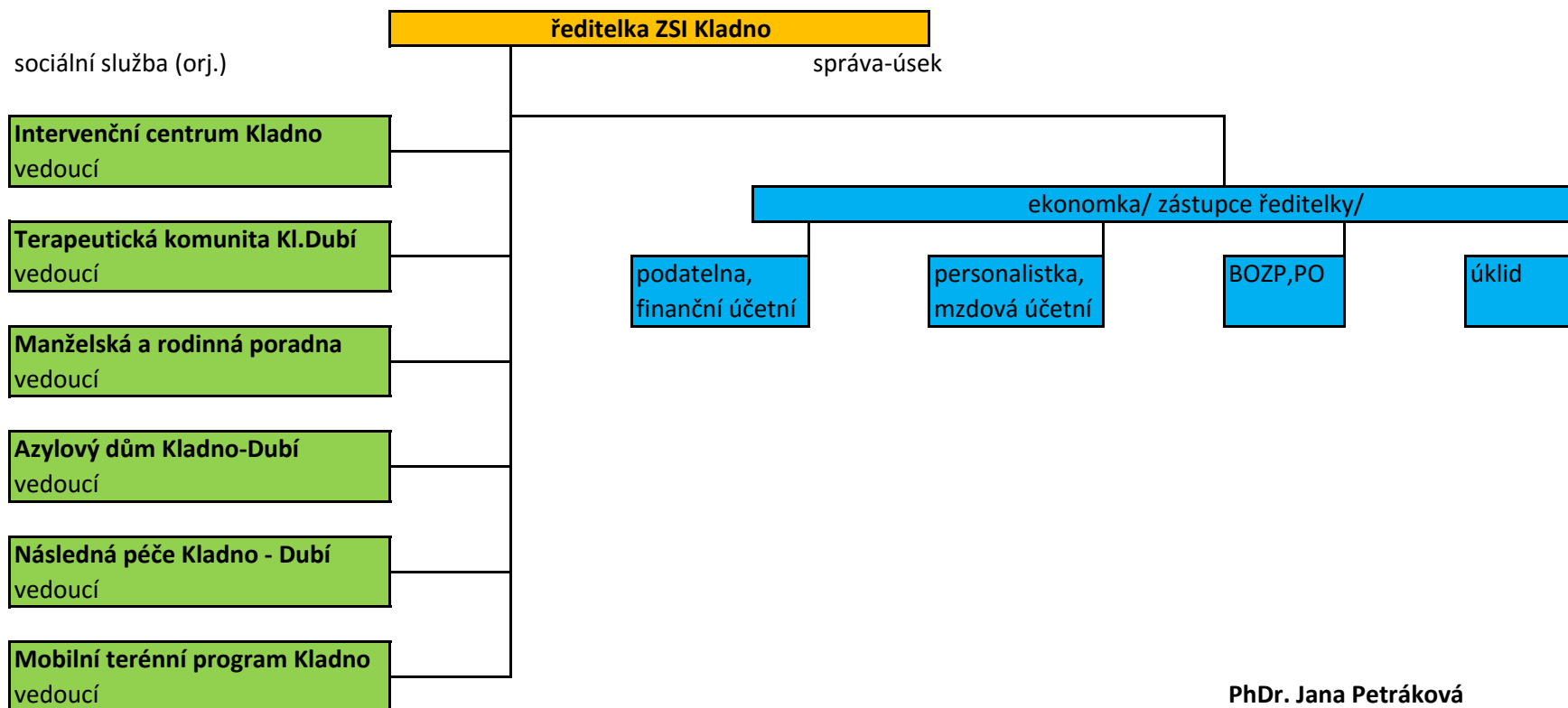


Organizační schéma Zařízení sociální intervence Kladno



PhDr. Jana Petráková
ředitelka

V Kladně dne 1.1.2016

Personální zajištění jednotlivých organizačních jednotek (sociálních služeb) je založeno u ekonomky a je průběžně aktualizováno podle skutečnosti. Změny v personálním zajištění služeb jsou hlášeny registrujícímu orgánu tj. KÚSK.

