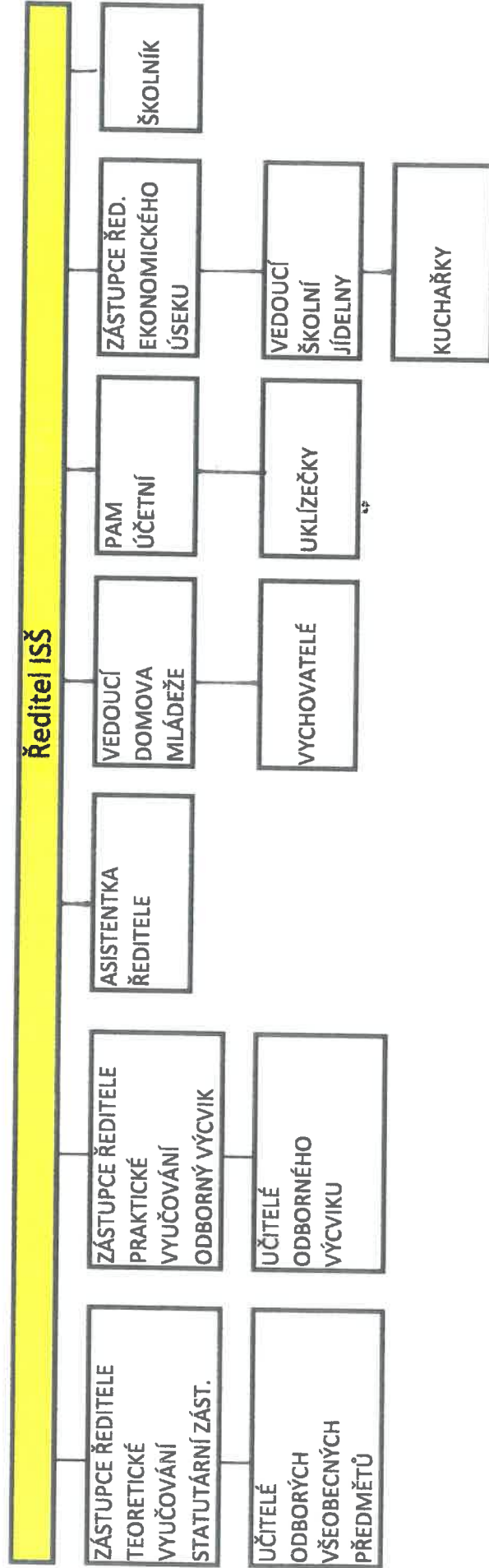


PLATÍ OD 1. ledna 2012

ORGANIZAČNÍ A FUNKČNÍ STRUKTURA ISŠ RAKOVNÍK , NA JIRKOVĚ 2309



Integrovaná střední škola Rakovník,
příspěvková organizace
se sídlem Lubenská 2309,
Rakovník II, 269 01 Rakovník.
IČO: 47 019 450
IZO: 600 170 250

Integrovaná střední škola, Rakovník,
Na Jirkově 2309
269 01 RAKOVNÍK
IČO: 47 019 450
IZO: 600 170 250


Mgr. Karel Menci
ředitel ISŠ Rakovník

14. 9. 2014
jméno adres
(adice)